

Gerda Schütte

Gallery Portfolio

January 2016

SEMJON CONTEMPORARY
GALERIE FÜR ZEITGENÖSSISCHE KUNST



Schröderstr. 1, 10115 Berlin, Tel.+49-30-784 12 91, Fax.+49-30-28 09 41 99,
office@semjoncontemporary.com, www.semjoncontemporary.com



Gerda Schütte
Sphere (gallery edition)
2013, 30 x 30 cm, sandwich artist print from photogram on PE paper
Edition of 22 (+3)
Photo: H. N Semjon

SEMJON CONTEMPORARY
GALERIE FÜR ZEITGENÖSSISCHE KUNST





Gerda Schütte
Abysses 2
2014, 24 x 18 cm, photogram on PE paper
Photo scan: H. N. Semjon

SEMJON CONTEMPORARY
GALERIE FÜR ZEITGENÖSSISCHE KUNST





Gerda Schütte
Abyss 3
2014, 24 x 18 cm, photogram on PE paper
Photo scan: H. N. Semjon

SEMJON CONTEMPORARY
GALERIE FÜR ZEITGENÖSSISCHE KUNST

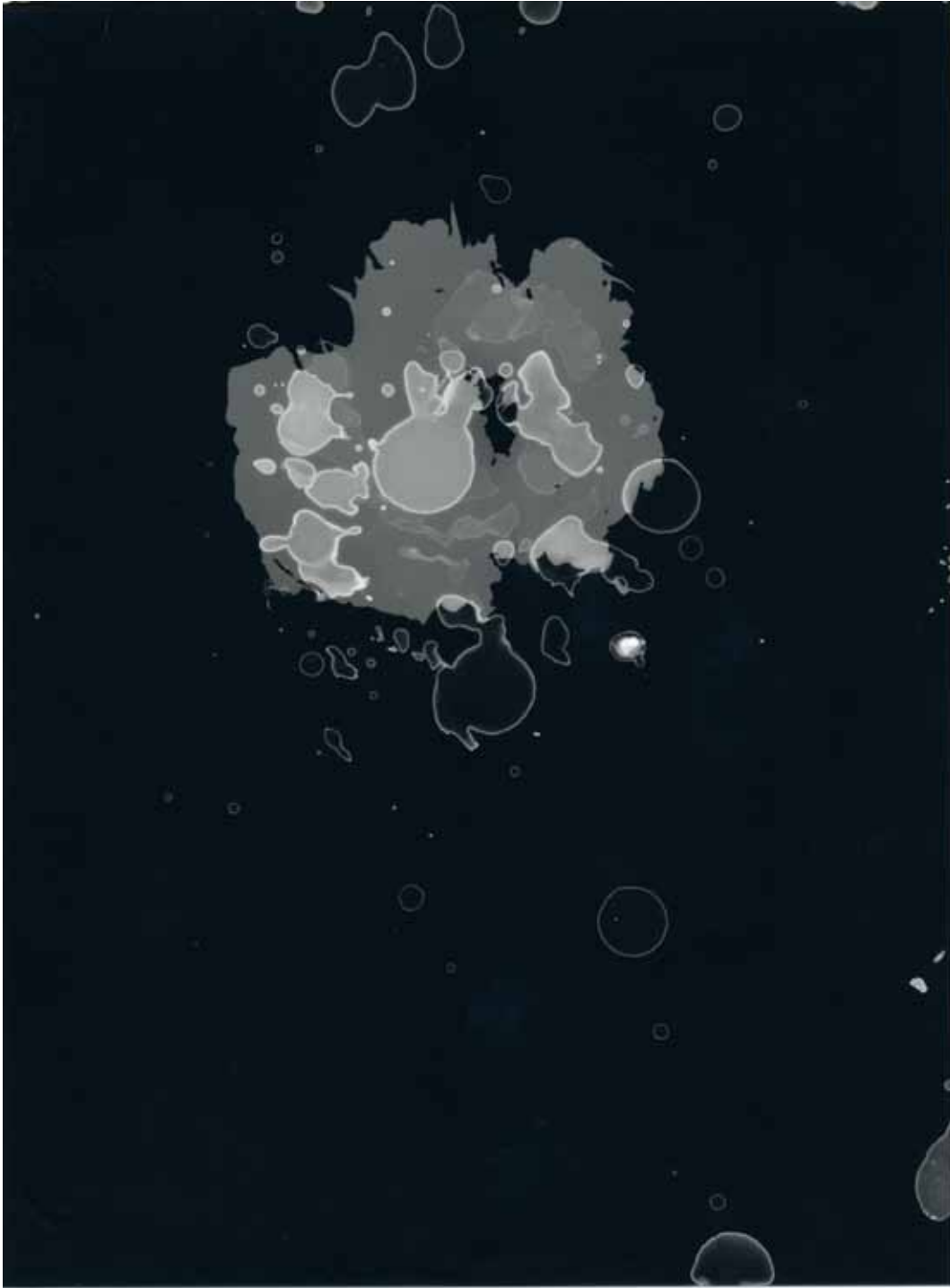




Gerda Schütte
Abyss 4
2014, 24 x 18 cm, photogram on PE paper
Photo scan: H. N. Semjon

SEMJON CONTEMPORARY
GALERIE FÜR ZEITGENÖSSISCHE KUNST





Gerda Schütte
Abyss 5
2014, 24 x 18 cm, photogram on PE paper
Photo scan: H. N. Semjon



Gerda Schütte

Abysses 6

2014, 24 x 18 cm, photogram on PE paper

Photo scan: H. N. Semjon

SEMJON CONTEMPORARY
GALERIE FÜR ZEITGENÖSSISCHE KUNST





Gerda Schütte
Abysses 7
2014, 24 x 18 cm, photogram on PE paper
Photo scan: H. N. Semjon

SEMJON CONTEMPORARY
GALERIE FÜR ZEITGENÖSSISCHE KUNST





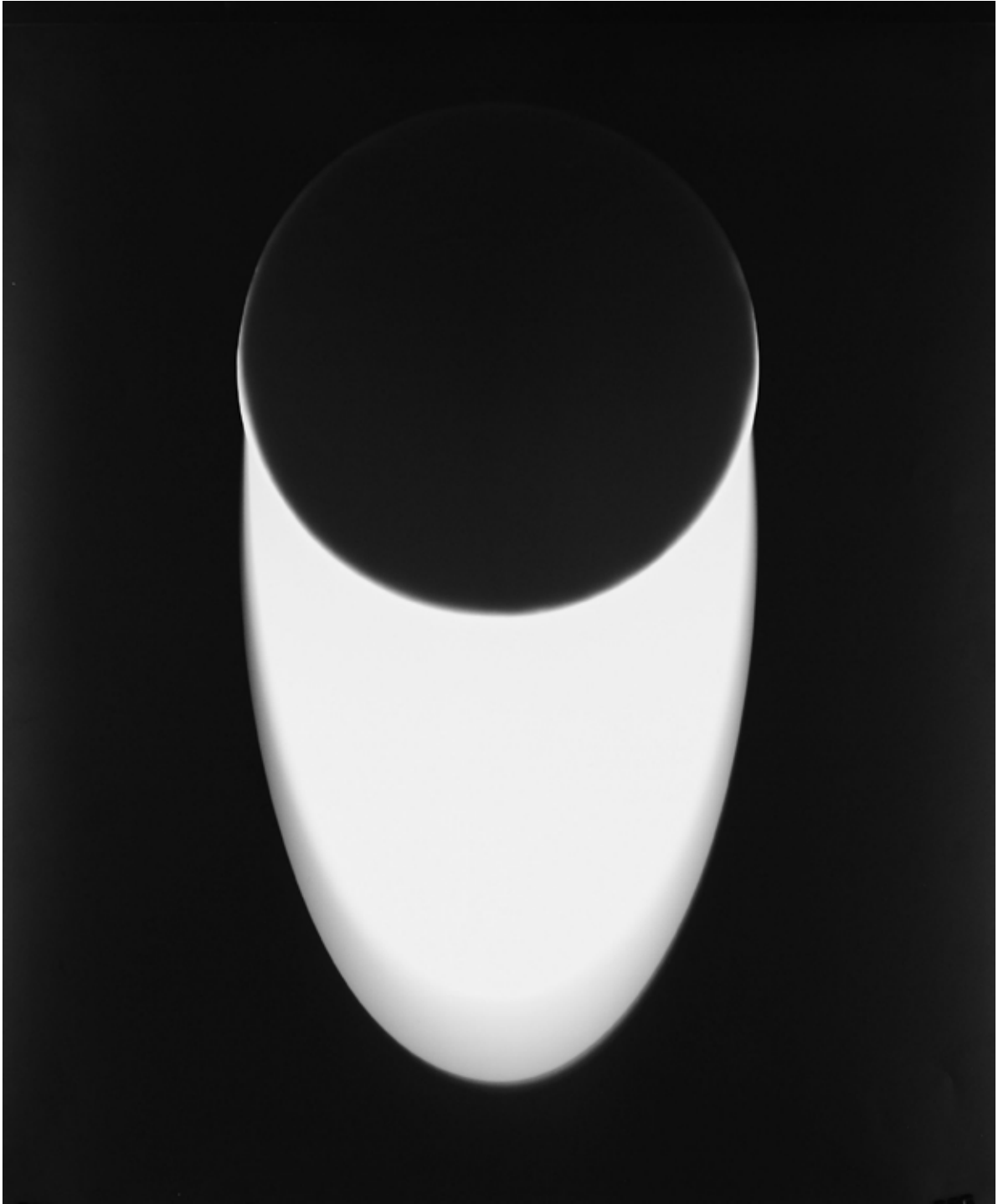
Gerda Schütte
Abyss 8
2014, 24 x 18 cm, photogram on PE paper
Photo scan: H. N. Semjon

SEMJON CONTEMPORARY
GALERIE FÜR ZEITGENÖSSISCHE KUNST





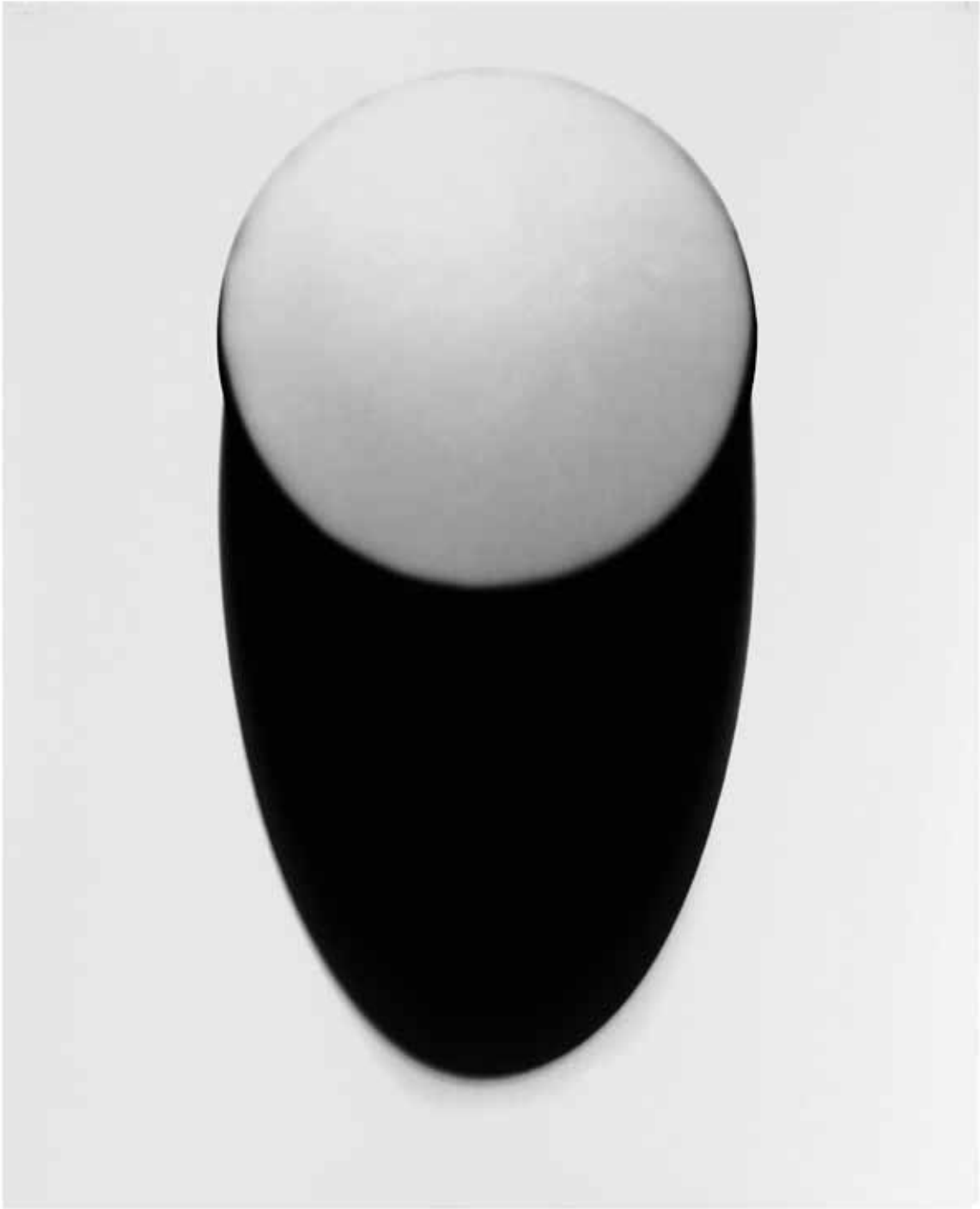
Gerda Schütte
Exhibition view at Semjon Contemporary March 2013
Photo: Jürgen Baumann



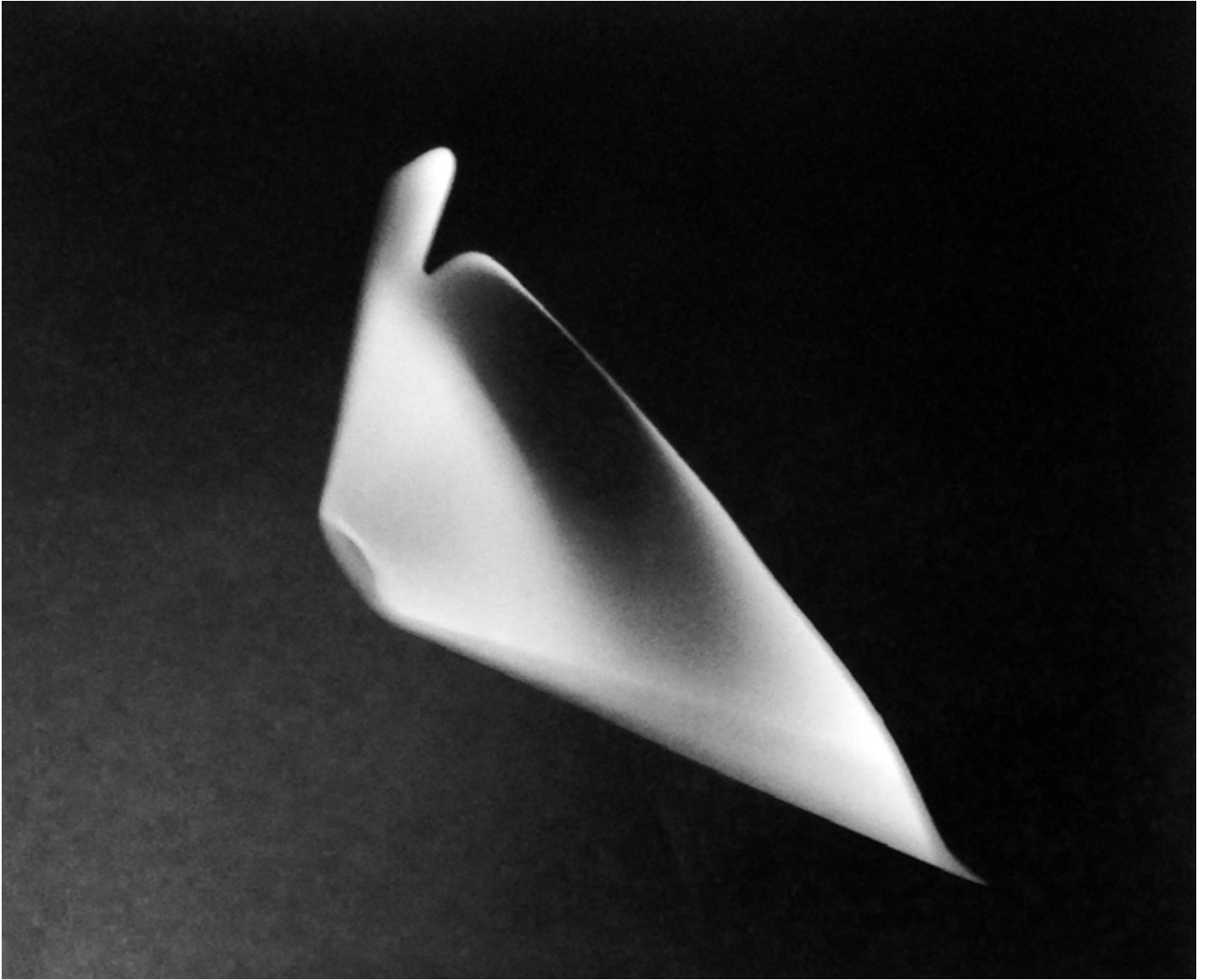
Gerda Schütte
Objet de lumière Nr.1
2013, 60 x 50 cm, photogram on PE paper
Rephoto: Edouard Boutinaud

SEMJON CONTEMPORARY
GALERIE FÜR ZEITGENÖSSISCHE KUNST





Gerda Schütte
Objet de lumière Nr. 5
2013, 60 x 50 cm
Photogram and artist contact print on PE paper
Rephoto: Edouard Boutinaud



Gerda Schütte
Vols arrêtes (two parts)
2013, 50 x 60 cm, photogram on PE paper
Rephoto: H.N. Semjon

SEMJON CONTEMPORARY
GALERIE FÜR ZEITGENÖSSISCHE KUNST

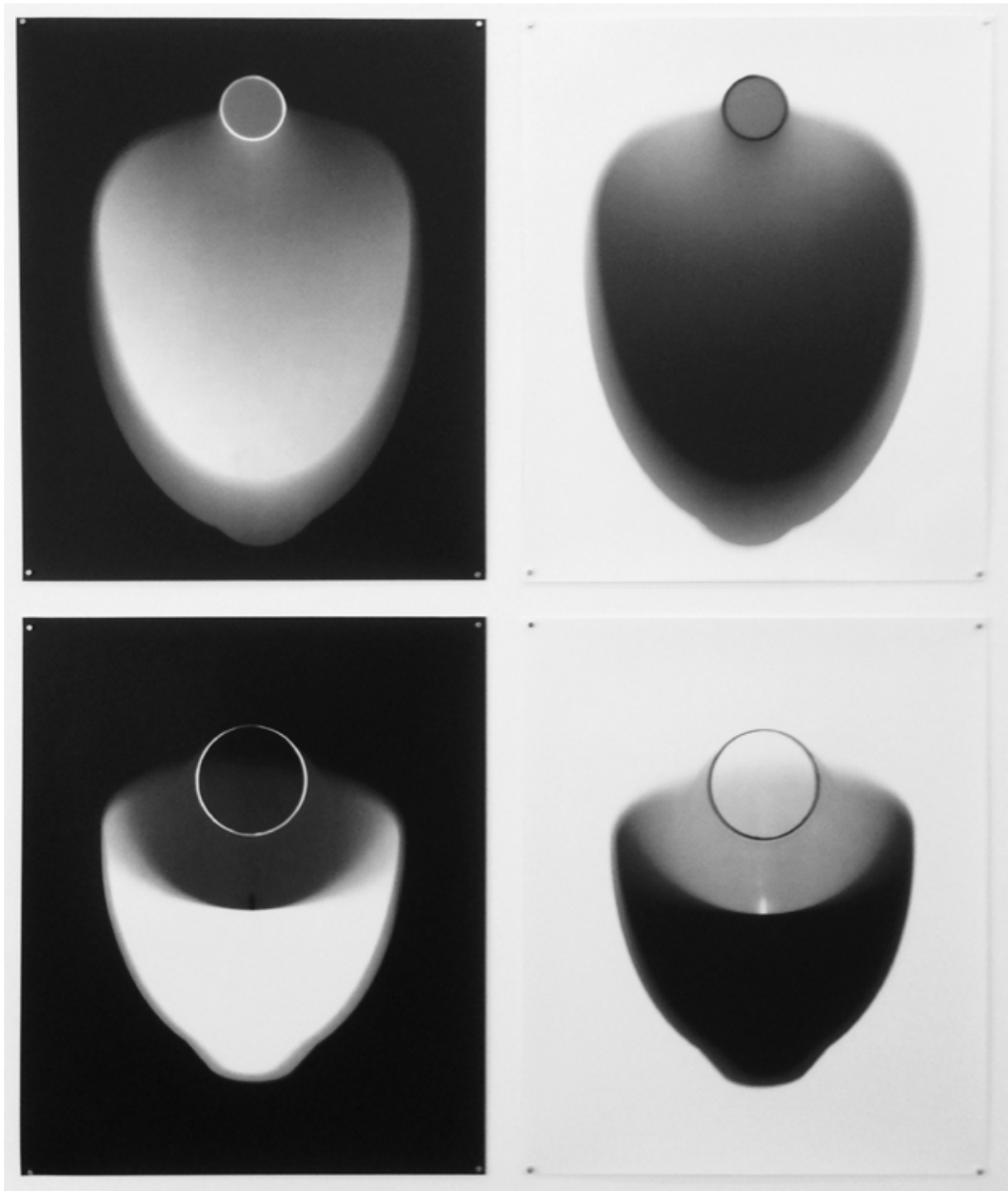




Gerda Schütte
Vols arrêtés (two parts)
2013, 50 x 60 cm
Photogram and artist contact print on PE paper
Photo: H.N. Semjon



Gerda Schütte
Exhibition view at Semjon Contemporary, March 2013
Photo: Jürgen Baumann



Gerda Schütte

Les précieuse de lumière 1-4

2013, 60 x 50 cm

Photogram and artist contact print on PE paper

Photo: H.N. Semjon

SEMJON CONTEMPORARY
GALERIE FÜR ZEITGENÖSSISCHE KUNST





Gerda Schütte

Les précieuse de lumière Nr. 4

2013, 60 x 50 cm

Photogram and artist contact print on PE paper

Rephoto: H.N. Semjon

SEMJON CONTEMPORARY
GALERIE FÜR ZEITGENÖSSISCHE KUNST





Gerda Schütte

Les précieuse de lumière Nr. 2

2013, 60 x 50 cm

Photogram and artist contact print on PE paper

Rephoto: H.N. Semjon

SEMJON CONTEMPORARY
GALERIE FÜR ZEITGENÖSSISCHE KUNST





Gerda Schütte
Baroque abstrait
2013, 50 x 40 cm
Photogram on PE paper
Reprophoto: Jürgen Baumann

SEMJON CONTEMPORARY
GALERIE FÜR ZEITGENÖSSISCHE KUNST





Gerda Schütte
Baroque abstrait
2013, 50 x 40 cm
Photogram and artist contact print on PE paper
Reprophoto: Jürgen Baumann

SEMJON CONTEMPORARY
GALERIE FÜR ZEITGENÖSSISCHE KUNST





Gerda Schütte
Lichtkegel 1 (chutes)
2013, 24 x 30 cm
Photogram on PE paper
Reprophoto: Jürgen Baumann

SEMJON CONTEMPORARY
GALERIE FÜR ZEITGENÖSSISCHE KUNST





Gerda Schütte

Lichtkegel 1 (chutes)

2013, 24 x 30 cm

Photogram and artist contact print on PE paper

Reprophoto: Jürgen Baumann

SEMJON CONTEMPORARY
GALERIE FÜR ZEITGENÖSSISCHE KUNST





Gerda Schütte
Lichtkegel 2 (chutes)
2013, 24 x 30 cm
Photogram on PE paper
Reprophoto: Jürgen Baumann

SEMJON CONTEMPORARY
GALERIE FÜR ZEITGENÖSSISCHE KUNST





Gerda Schütte

Lichtkegel 2 (chutes)

2013, 24 x 30 cm

Photogram and artist contact print on PE paper

Rephoto: Jürgen Baumann

SEMJON CONTEMPORARY
GALERIE FÜR ZEITGENÖSSISCHE KUNST





Gerda Schütte
Obelisk
2013, 50 x 40 cm
Photogram on PE paper
Reprophoto: Jürgen Baumann

SEMJON CONTEMPORARY
GALERIE FÜR ZEITGENÖSSISCHE KUNST





Gerda Schütte

Obelisk

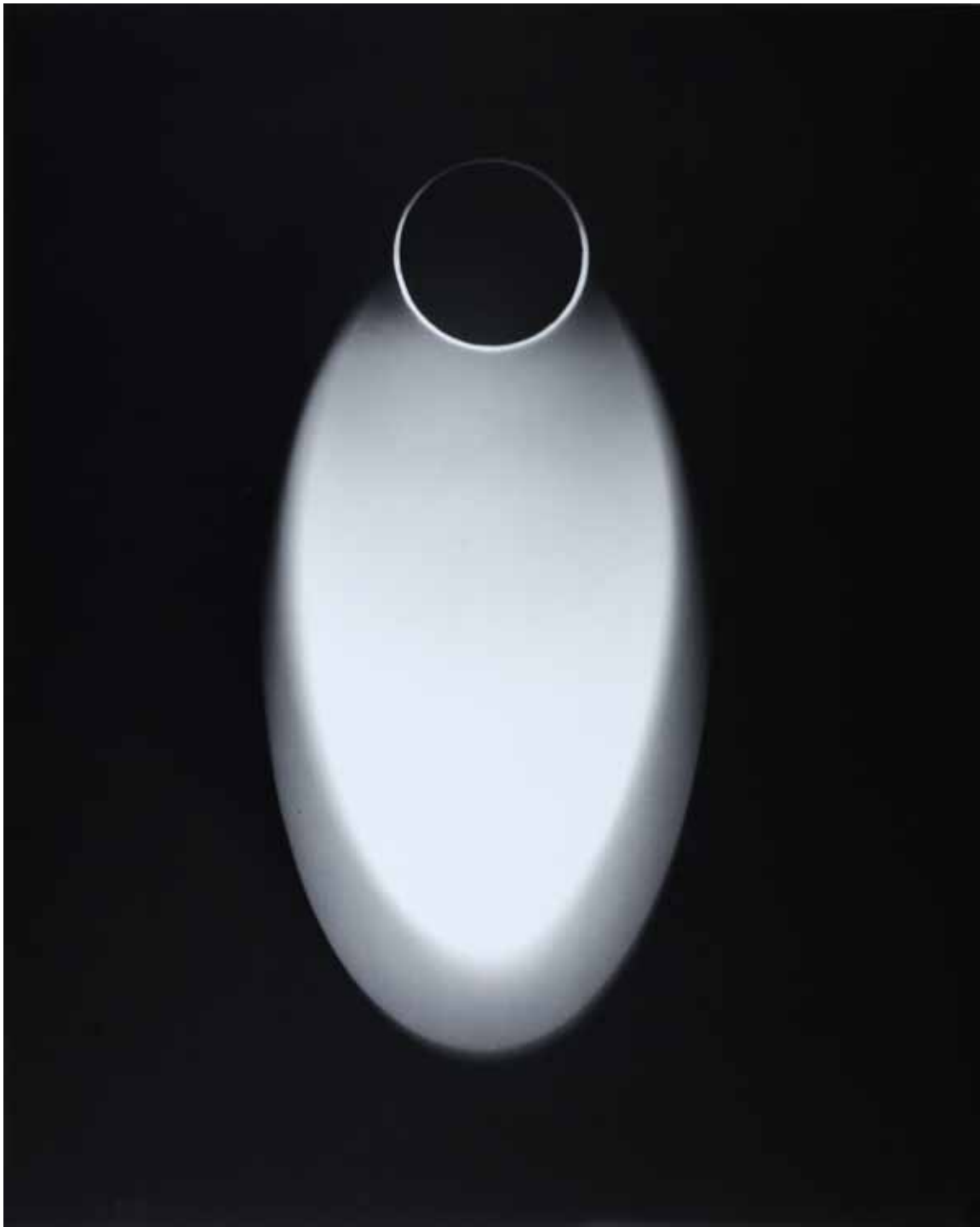
2013, 50 x 40 cm

Photogram and artist contact print on PE paper

Reprophoto: Jürgen Baumann

SEMJON CONTEMPORARY
GALERIE FÜR ZEITGENÖSSISCHE KUNST





Gerda Schütte
Petites précieuses de lumière
2013, 50 x 40 cm
Photogram on PE paper
Rephoto: Jürgen Baumann

SEMJON CONTEMPORARY
GALERIE FÜR ZEITGENÖSSISCHE KUNST





Gerda Schütte

Petites précieuses de lumière

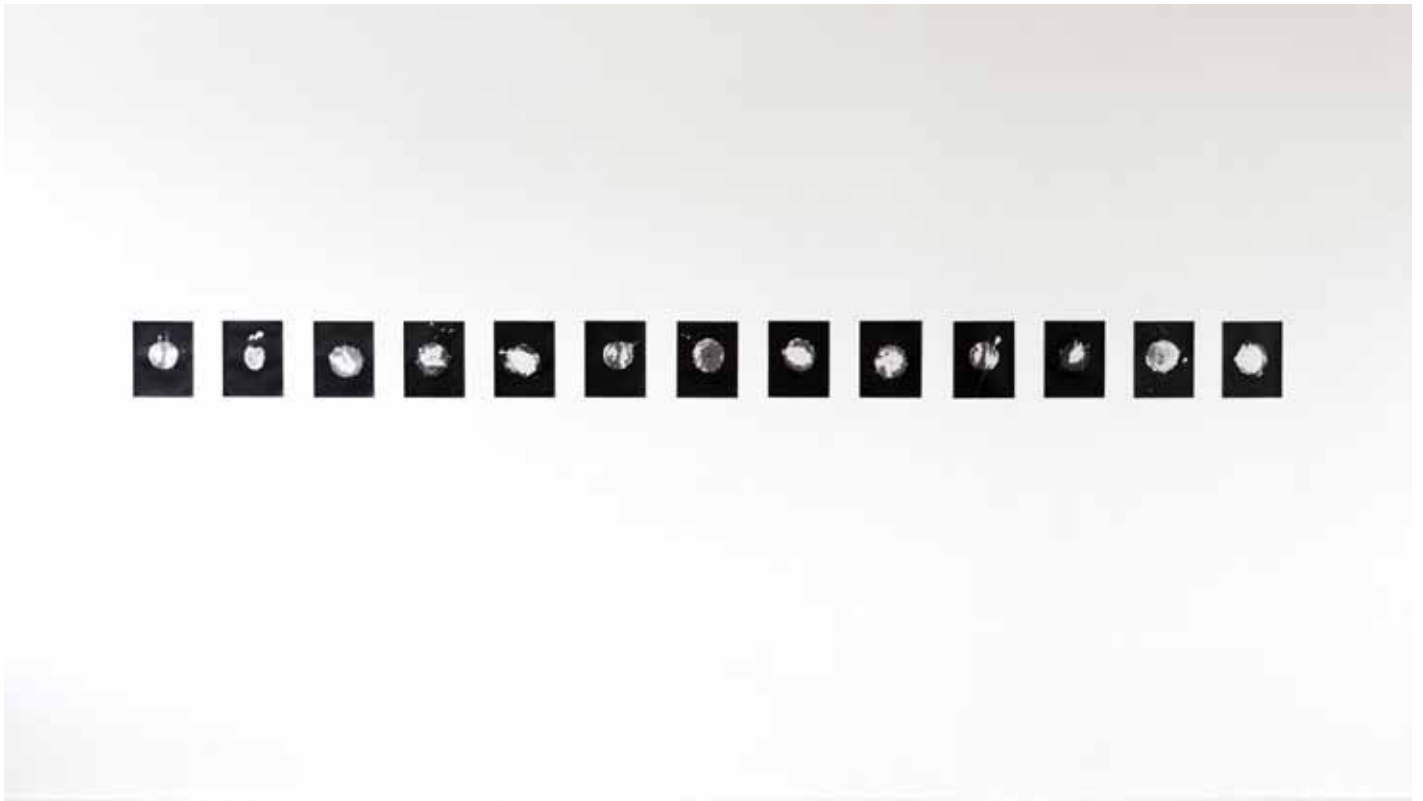
2013, 50 x 40 cm

Photogram and artist contact print on PE paper

Rephoto: Jürgen Baumann

SEMJON CONTEMPORARY
GALERIE FÜR ZEITGENÖSSISCHE KUNST





Gerda Schütte

View into the artist's atelier with works from the *Ebullition* series

2013, each 25,2 x 10,1 cm

Photogram on PE paper

Photo: Edouard Boutinaud

SEMJON CONTEMPORARY
GALERIE FÜR ZEITGENÖSSISCHE KUNST





Gerda Schütte
Ebullition Nr. 1
2013, 25,2 x 10,1 cm
Photogram on PE paper
Rephoto: Edouard Boutinaud



Gerda Schütte
Ebullition Nr. 2
2013, 25,2 x 10,1 cm
Photogram on PE paper
Rephoto: Edouard Boutinaud



Gerda Schütte
Ebullition Nr. 3
2013, 25,2 x 10,1 cm
Photogram on PE paper
Rephoto: Edouard Boutinaud



Gerda Schütte
Ebullition Nr. 4
2013, 25,2 x 10,1 cm
Photogram on PE paper
Rephoto: Edouard Boutinaud



Gerda Schütte
Ebullition Nr. 5
2013, 25,2 x 10,1 cm
Photogram on PE paper
Rephoto: Edouard Boutinaud



Gerda Schütte

Ebullition Nr. 6

2013, 25,2 x 10,1 cm

Photogram on PE paper

Reprophoto: Edouard Boutinaud; Collection Photography of the
Kunstabibliothek Museum der Photography, Berlin

SEMJON CONTEMPORARY
GALERIE FÜR ZEITGENÖSSISCHE KUNST

SC



Gerda Schütte

Ebullition Nr. 7

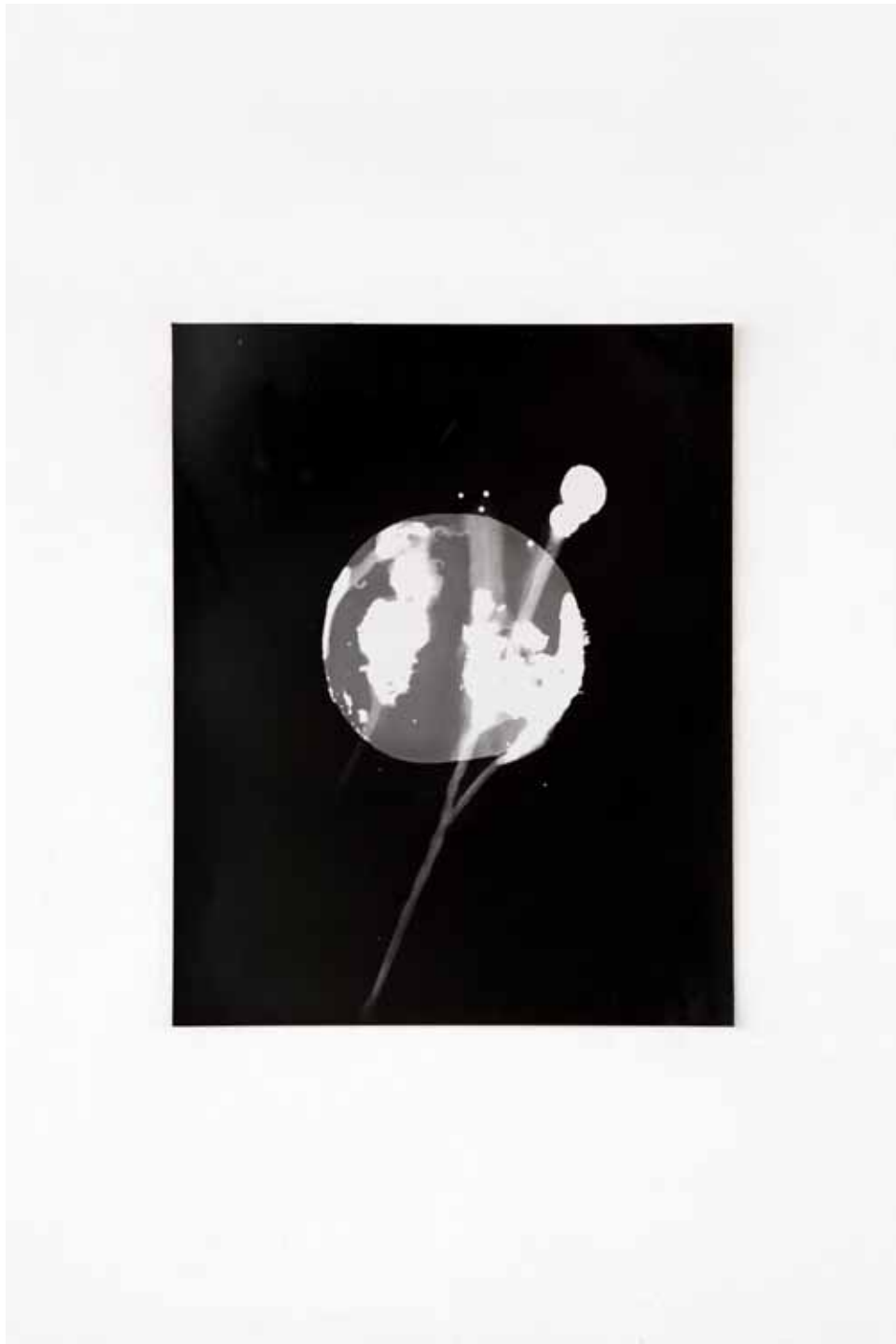
2013, 25,2 x 10,1 cm

Photogram on PE paper

Reprophoto: Edouard Boutinaud; Collection Photography of the
Kunstabibliothek Museum der Photography, Berlin

SEMJON CONTEMPORARY
GALERIE FÜR ZEITGENÖSSISCHE KUNST

SC



Gerda Schütte
Ebullition Nr. 8
2013, 25,2 x 10,1 cm
Photogram on PE paper
Rephoto: Edouard Boutinaud



Gerda Schütte

Ebullition Nr. 9

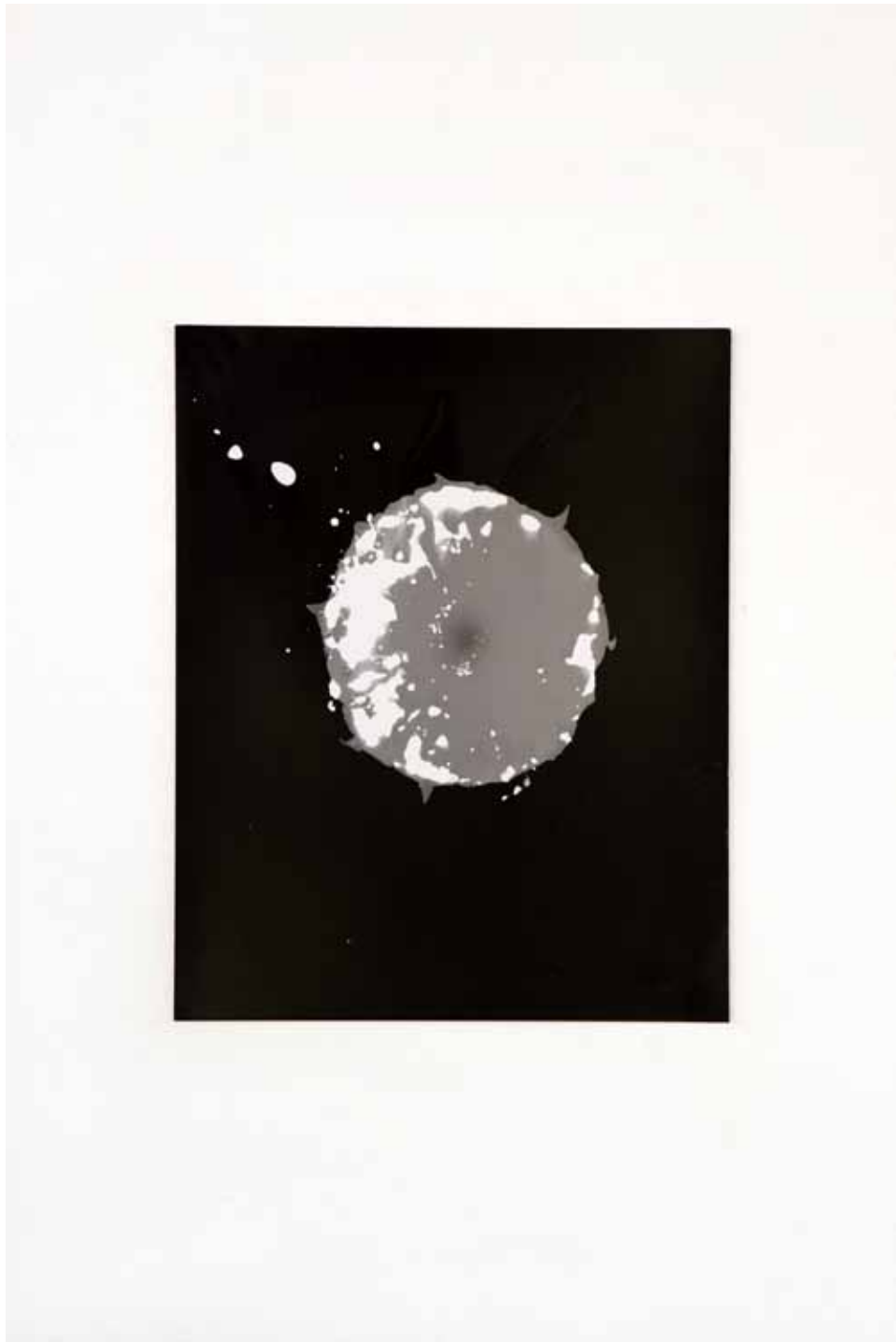
2013, 25,2 x 10,1 cm

Photogram on PE paper

Reprophoto: Edouard Boutinaud; Collection Photography of the
Kunstabibliothek Museum der Photography, Berlin

SEMJON CONTEMPORARY
GALERIE FÜR ZEITGENÖSSISCHE KUNST





Gerda Schütte

Ebullition Nr. 12

2013, 25,2 x 10,1 cm

Photogram on PE paper

Reprophoto: Edouard Boutinaud; Collection Photography of the
Kunstabibliothek Museum der Photography, Berlin

SEMJON CONTEMPORARY
GALERIE FÜR ZEITGENÖSSISCHE KUNST





Gerda Schütte
Ebullition Nr. 13
2013, 25,2 x 10,1 cm
Photogram on PE paper
Rephoto: Edouard Boutinaud



Gerda Schütte
Ebullition Nr. 14
2013, 25,2 x 10,1 cm
Photogram on PE paper
Rephoto: Edouard Boutinaud



Gerda Schütte
Ebullition Nr. 15
2013, 25,2 x 10,1 cm
Photogram on PE paper
Rephoto: Edouard Boutinaud

SEMJON CONTEMPORARY
GALERIE FÜR ZEITGENÖSSISCHE KUNST





Gerda Schütte

En souvenir de Jacques

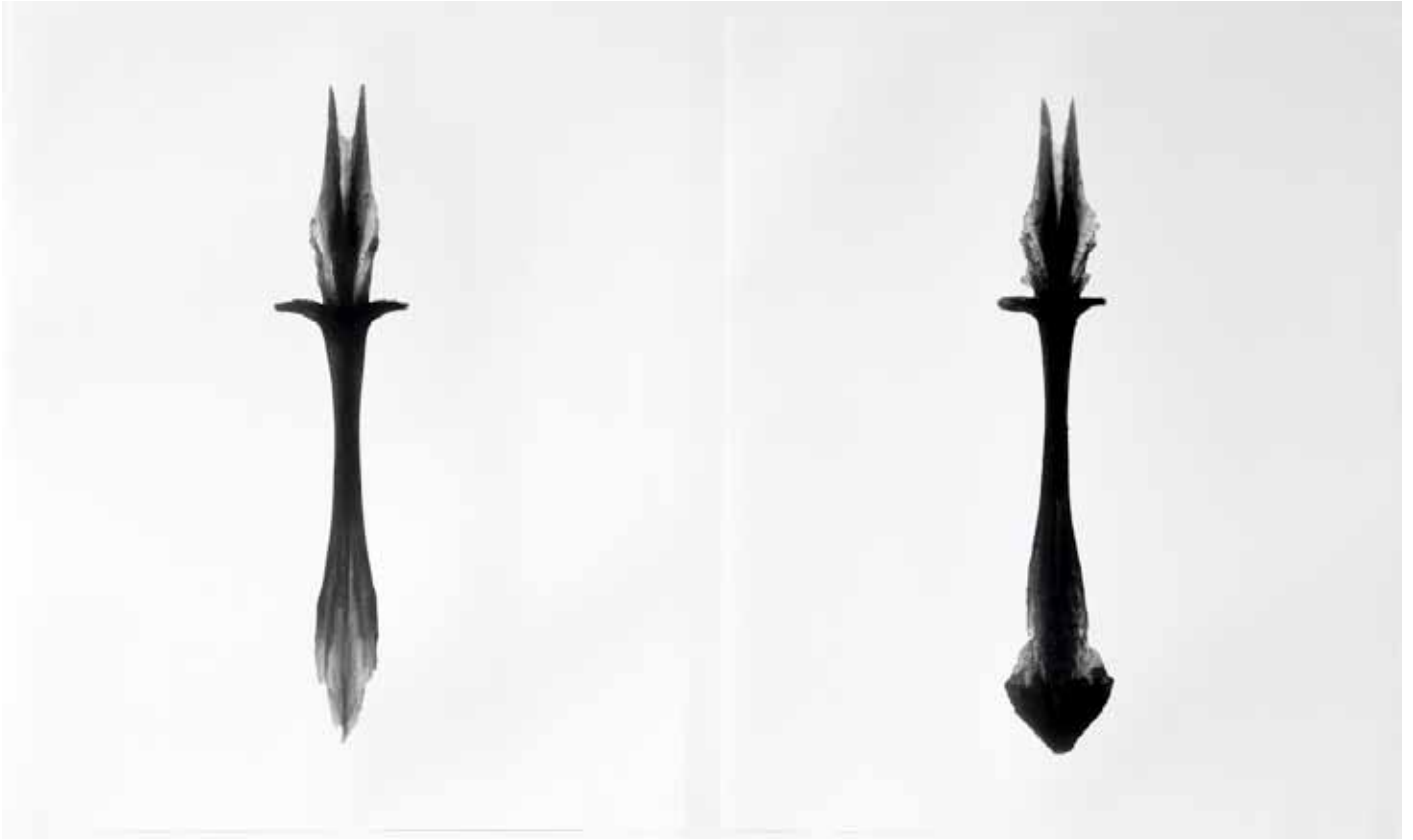
2011, each 60 x 50 and 50 x 40 cm

5 enlargments without a negativ, PE paper

Photo: Edouard Boutinaud

SEMJON CONTEMPORARY
GALERIE FÜR ZEITGENÖSSISCHE KUNST





Gerda Schütte

En souvenir de Jacques

2011, each 60 x 50 and 50 x 40 cm

Enlrgments without a negativ, PE paper

Photo: Edouard Boutinaud

SEMJON CONTEMPORARY
GALERIE FÜR ZEITGENÖSSISCHE KUNST





Gerda Schütte

En souvenir de Jacques

2011, 50 x 60 and 40 x 50 cm

Enlargments without a negativ, PE paper

Rephoto: Edouard Boutinaud

SEMJON CONTEMPORARY
GALERIE FÜR ZEITGENÖSSISCHE KUNST





Gerda Schütte

En souvenir de Jacques

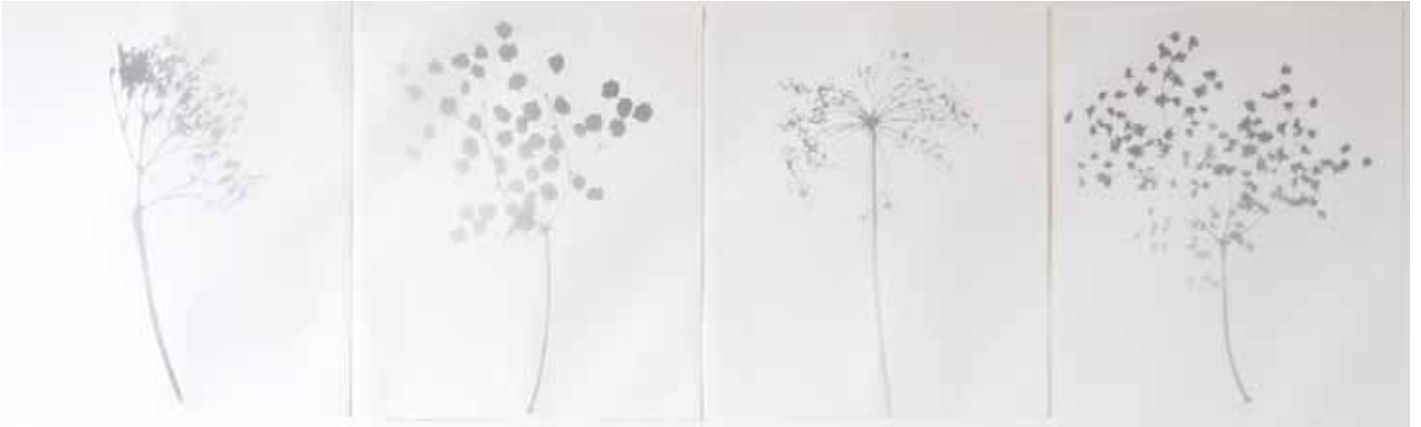
2011, each 60 x 50 and 50 x 40 cm

Enlargments without a negativ, PE paper

Photo: Edouard Boutinaud

SEMJON CONTEMPORARY
GALERIE FÜR ZEITGENÖSSISCHE KUNST





Gerda Schütte

Petites Branches

2011, each 60 x 50 cm

4 enlargments without a negativ, PE paper

Photo: Edouard Boutinaud

SEMJON CONTEMPORARY
GALERIE FÜR ZEITGENÖSSISCHE KUNST





Gerda Schütte

Petites Branches

2011, 60 x 50 cm

Enlargments without a negativ, PE paper

Rephoto: Edouard Boutinaud

SEMJON CONTEMPORARY
GALERIE FÜR ZEITGENÖSSISCHE KUNST





Gerda Schütte

Petites Branches

2011, 60 x 50 cm

Enlargments without a negativ, PE paper

Rephoto: Edouard Boutinaud

SEMJON CONTEMPORARY
GALERIE FÜR ZEITGENÖSSISCHE KUNST





Gerda Schütte

Petites Branches

2011, 60 x 50 cm

Enlargments without a negativ, PE paper

Rephoto: Edouard Boutinaud

SEMJON CONTEMPORARY
GALERIE FÜR ZEITGENÖSSISCHE KUNST





Gerda Schütte

Petites Branches

2011, 60 x 50 cm

Enlargments without a negativ, PE paper

Rephoto: Edouard Boutinaud

SEMJON CONTEMPORARY
GALERIE FÜR ZEITGENÖSSISCHE KUNST





Gerda Schütte

Sans Titre

2011, 60 x 50 cm

Photogram and artist contact print on PE paper, frame

Photo: Edouard Boutinaud

SEMJON CONTEMPORARY
GALERIE FÜR ZEITGENÖSSISCHE KUNST





Gerda Schütte

Spring

2010, 60 x 50 cm

Photogram and artist contact print on PE paper, frame

Photo: Edouard Boutinaud

SEMJON CONTEMPORARY
GALERIE FÜR ZEITGENÖSSISCHE KUNST





Gerda Schütte

L'ascension

2010, 60 x 50 cm

Photogram and artist contact print on PE paper, frame

Photo: Edouard Boutinaud

SEMJON CONTEMPORARY
GALERIE FÜR ZEITGENÖSSISCHE KUNST





Gerda Schütte

Installation view

Centre culturel Albert Chanot, Clamart

2010, variable size

48 photograms and artist contact print on PE paper

Photo: Gerda Schütte

SEMJON CONTEMPORARY
GALERIE FÜR ZEITGENÖSSISCHE KUNST





Gerda Schütte

Ensemble of various pencil of Nature/ Printemps
at Semjon Contemporary in Straßen-Salon, March 2013
various sizes, photograms and artist contact print on PE paper
Photo: Jürgen Baumann

SEMJON CONTEMPORARY
GALERIE FÜR ZEITGENÖSSISCHE KUNST





Gerda Schütte

Printemps 1

2009, 38,2 x 29,2 cm

Photogram and artist contact print on PE paper

Photo: Jürgen Baumann

SEMJON CONTEMPORARY
GALERIE FÜR ZEITGENÖSSISCHE KUNST





Gerda Schütte

Printemps 2

2009, 28 x 23 cm

Photogram and artist contact print on PE paper

Photo: Jürgen Baumann

SEMJON CONTEMPORARY
GALERIE FÜR ZEITGENÖSSISCHE KUNST





Gerda Schütte

Papyrus

2007, 50 x 60 cm

Photogram and artist contact print on PE paper

Photo: Edouard Boutinaud

SEMJON CONTEMPORARY
GALERIE FÜR ZEITGENÖSSISCHE KUNST





Gerda Schütte

Ensemble 1 (Printemps)

2009, variable sizes

Artist contact print of photograms, PE paper

Photo: Jürgen Baumann; private collection, Berlin

SEMJON CONTEMPORARY
GALERIE FÜR ZEITGENÖSSISCHE KUNST





Gerda Schütte
Ensemble 0 (Printemps)
2009, variable sizes
Photograms and artist contact print on PE paper
Photo: H. N. Semjon



Gerda Schütte

Printemps

2009, each approx. 12 x 12 cm

Photograms and artist contact print on PE paper

Photo: H. N. Semjon

SEMJON CONTEMPORARY
GALERIE FÜR ZEITGENÖSSISCHE KUNST





Gerda Schütte

Printemps

2009, each approx. 18 x 13 cm

Photograms and artist contact print on PE paper

Photo: H. N. Semjon

SEMJON CONTEMPORARY
GALERIE FÜR ZEITGENÖSSISCHE KUNST

SC



Gerda Schütte

La face cachée des choses

2006, each 50 x 40 cm

8 photograms and artist contact print on Baryt paper

Photo: Edouard Boutinaud

SEMJON CONTEMPORARY
GALERIE FÜR ZEITGENÖSSISCHE KUNST





Gerda Schütte

La face cachée des choses Nr. 3 & 4

2006, 50 x 40 cm

Photogram and artist contact print on baryt paper

Photo: Edouard Boutinaud

SEMJON CONTEMPORARY
GALERIE FÜR ZEITGENÖSSISCHE KUNST





Gerda Schütte

La face cachée des choses Nr. 1 & 2

2006, 50 x 40 cm

Photogram and artist contact print on baryt paper

Photo: Edouard Boutinaud; Collection Photography of the
Kunstabibliothek Museum for Photography, Berlin

SEMJON CONTEMPORARY
GALERIE FÜR ZEITGENÖSSISCHE KUNST





Gerda Schütte

La face cachée des choses Nr. 9 & 10

2006, 50 x 40 cm

Photogram and artist contact print on baryt paper

Photo: Edouard Boutinaud

SEMJON CONTEMPORARY
GALERIE FÜR ZEITGENÖSSISCHE KUNST





Gerda Schütte

La face cachée des choses Nr. 17 & 18

2006, 50 x 40 cm

Photogram and artist contact print on baryt paper

Photo: Edouard Boutinaud ; private collection, Munich

SEMJON CONTEMPORARY
GALERIE FÜR ZEITGENÖSSISCHE KUNST





Gerda Schütte

La face cachée des choses Nr. 23 & 24

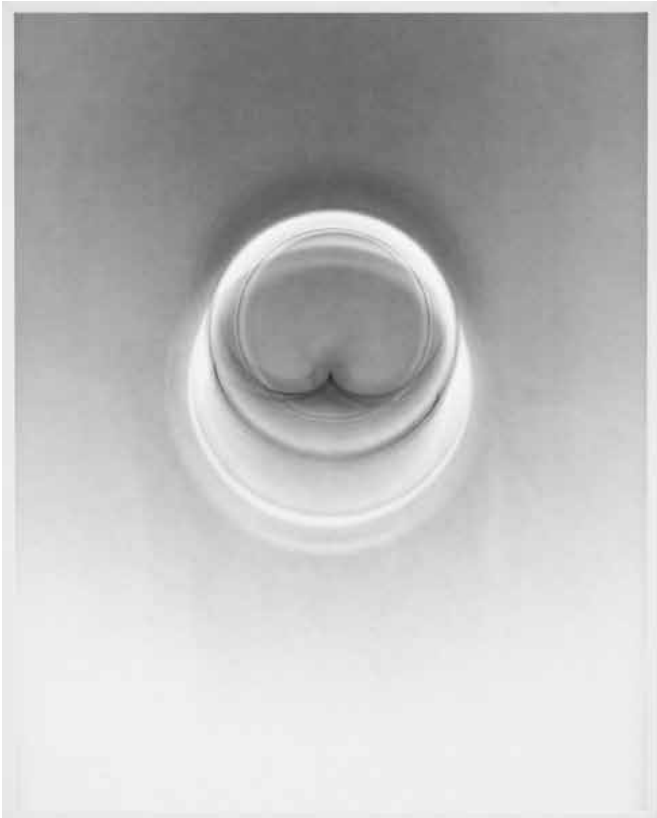
2006, 50 x 40 cm

Photogram and artist contact print on baryt paper

Photo: Edouard Boutinaud

SEMJON CONTEMPORARY
GALERIE FÜR ZEITGENÖSSISCHE KUNST





Gerda Schütte

La face cachée des choses Nr. 13 & 14

2006, 50 x 40 cm

Photogram and artist contact print on baryt paper

Photo: Edouard Boutinaud

SEMJON CONTEMPORARY
GALERIE FÜR ZEITGENÖSSISCHE KUNST





Gerda Schütte

La face cachée des choses Nr. 7 & 8

2006, 50 x 40 cm

Photogram and artist contact print on baryt paper

Photo: Edouard Boutinaud

SEMJON CONTEMPORARY
GALERIE FÜR ZEITGENÖSSISCHE KUNST





Gerda Schütte

La face cachée des choses Nr. 15 & 16

2006, 50 x 40 cm

Photogram and artist contact print on baryt paper

Photo: Edouard Boutinaud

SEMJON CONTEMPORARY
GALERIE FÜR ZEITGENÖSSISCHE KUNST





Gerda Schütte

La face cachée des choses Nr. 21

2006, 50 x 40 cm, 54 x 44,1 cm (framed)

Photogram and artist contact print on baryt paper

Photo: Jürgen Baumann

SEMJON CONTEMPORARY
GALERIE FÜR ZEITGENÖSSISCHE KUNST





Gerda Schütte

La face cachée des choses Nr. 22

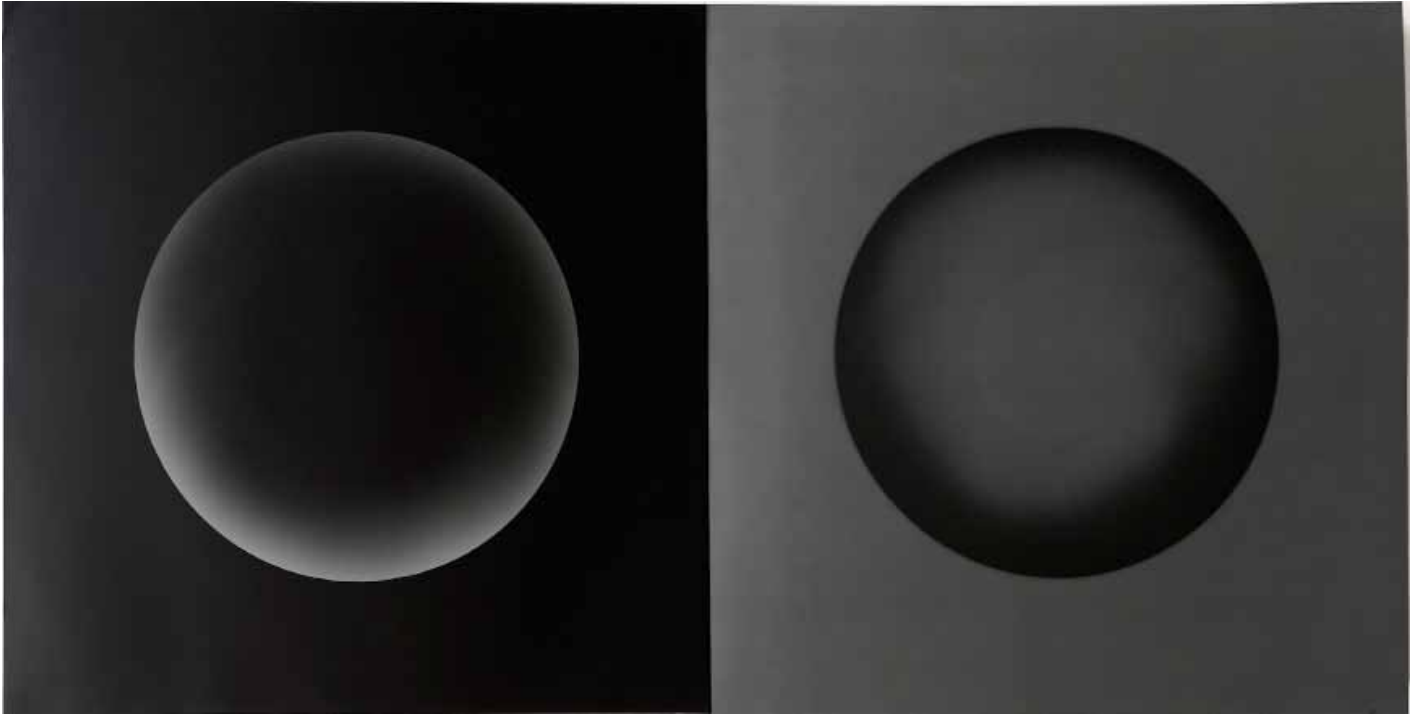
2006, 50 x 40 cm, 54 x 44,1 cm (framed)

Photogram and artist contact print on baryt paper

Photo: Jürgen Baumann

SEMJON CONTEMPORARY
GALERIE FÜR ZEITGENÖSSISCHE KUNST





Gerda Schütte

Spheres

2006, each 33 x 33 cm

Photogram and artist contact print on baryt paper

Rephoto: Edouard Boutinaud

SEMJON CONTEMPORARY
GALERIE FÜR ZEITGENÖSSISCHE KUNST





Gerda Schütte

Spheres

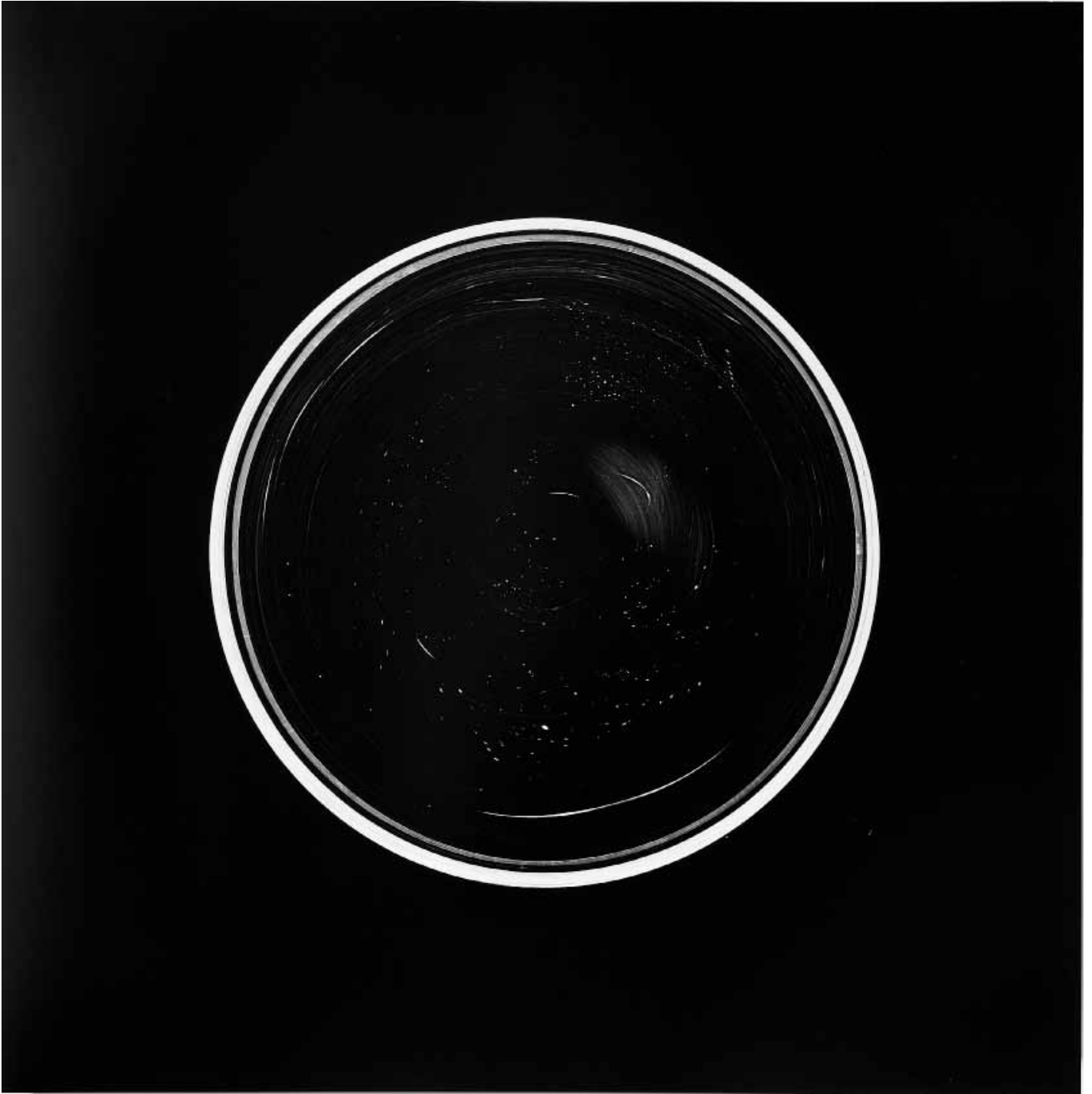
2006, each 40 x 40 cm

Photogram and artist contact print on baryt paper

Rephoto: Edouard Boutinaud

SEMJON CONTEMPORARY
GALERIE FÜR ZEITGENÖSSISCHE KUNST

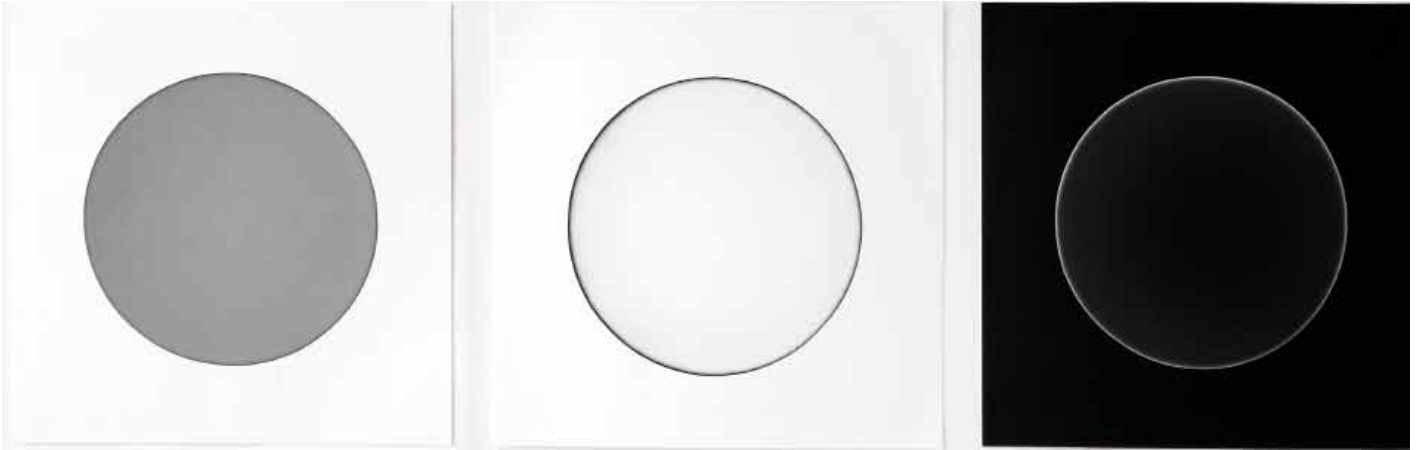




Gerda Schütte
Sphere
2006, 50 x 50 cm
Photogram, Baryt paper
Rephoto: Edouard Boutinaud

SEMJON CONTEMPORARY
GALERIE FÜR ZEITGENÖSSISCHE KUNST





Gerda Schütte

Spheres

2004, each 40 x 40 cm

Photogram and artist contact print on baryt paper

Rephoto: Edouard Boutinaud

SEMJON CONTEMPORARY
GALERIE FÜR ZEITGENÖSSISCHE KUNST



Le Centre Culturel Franco-Allemand de Nantes présente :

Gerda Schütte



Installation photographique à la Maison du Change, 2 rue Carmes, Nantes

du 4 au 20 avril 2 000 – ouvert : de mardi à samedi de 14h à 18h

Exposition en partenariat avec la Ville de Nantes

Gerda Schütte
Exhibition poster
Le Centre Culturel Franco-Allemand de Nantes, 2000
Rephoto: Edouard Boutinaud

SEMJON CONTEMPORARY
GALERIE FÜR ZEITGENÖSSISCHE KUNST





Gerda Schütte

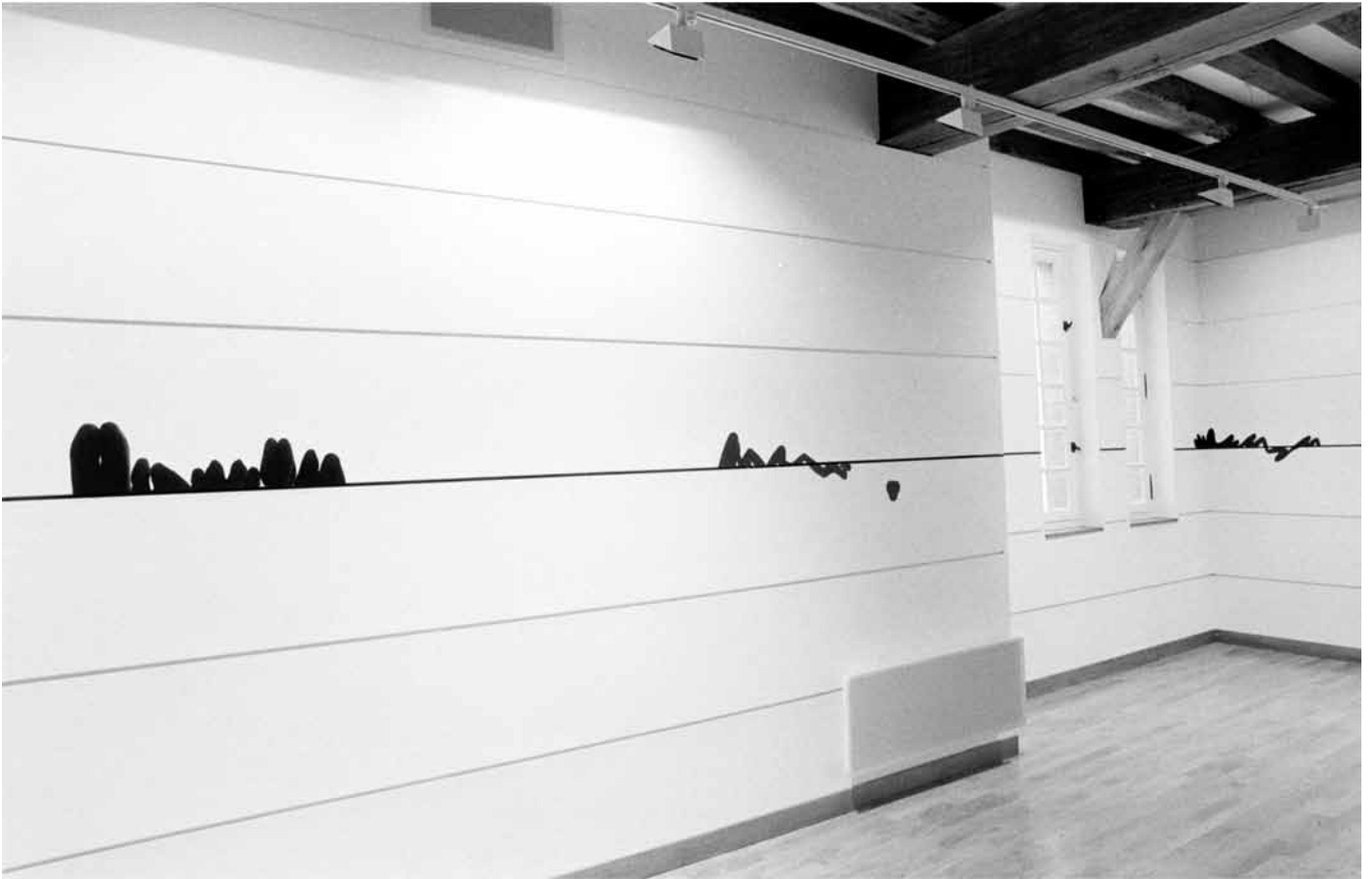
Le Centre Culturel Franco-Allemand de Nantes,
Installation view

2000, components max. 20,5 x 35 cm, PE paper

Photo: Gerda Schütte

SEMJON CONTEMPORARY
GALERIE FÜR ZEITGENÖSSISCHE KUNST





Gerda Schütte

Le Centre Culturel Franco-Allemand de Nantes,
Installation view

2000, components max. 20,5 x 35 cm, PE paper

Photo: Gerda Schütte

SEMJON CONTEMPORARY
GALERIE FÜR ZEITGENÖSSISCHE KUNST





Gerda Schütte

Le Centre Culturel Franco-Allemand de Nantes,
Installation view

2000, components max. 20,5 x 35 cm, PE paper

Photo: Gerda Schütte

SEMJON CONTEMPORARY
GALERIE FÜR ZEITGENÖSSISCHE KUNST





Gerda Schütte

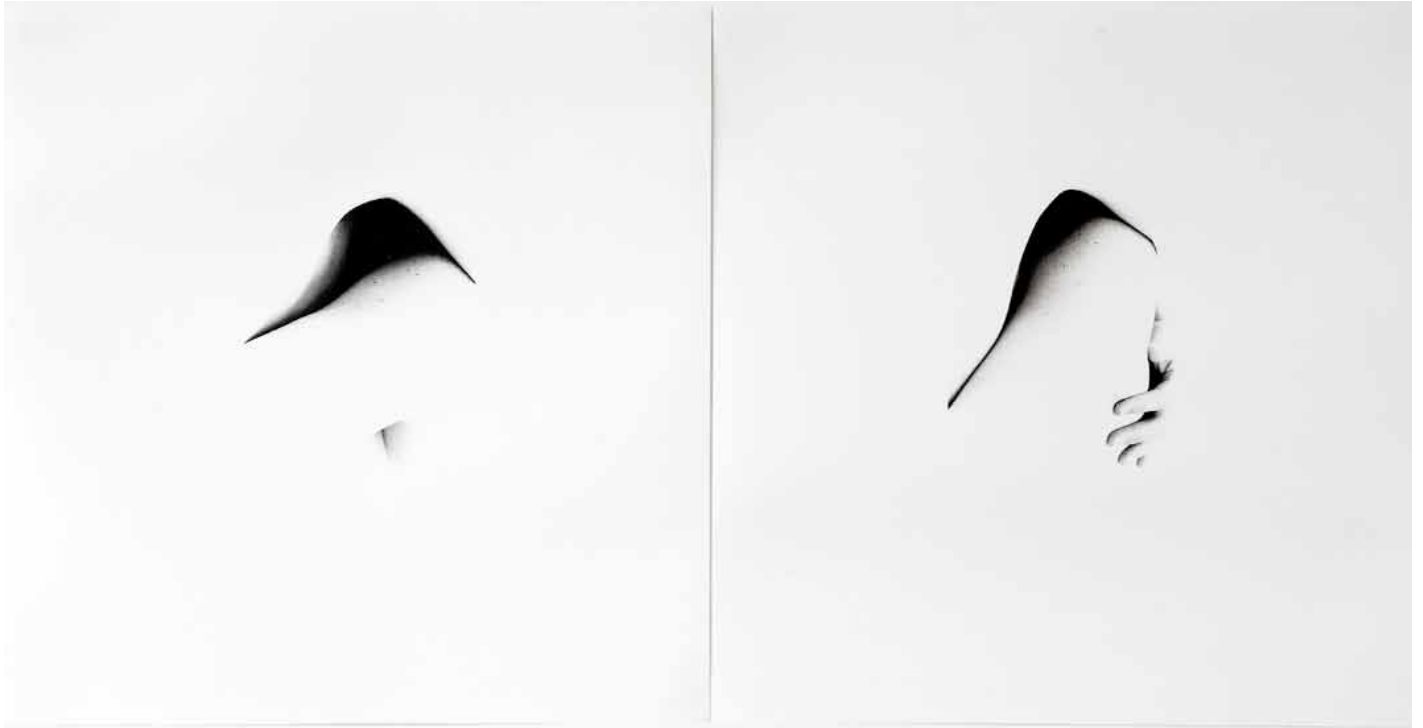
Le Centre Culturel Franco-Allemand de Nantes,
Installation view

2000, components max. 20,5 x 35 cm, PE paper

Photo: Gerda Schütte

SEMJON CONTEMPORARY
GALERIE FÜR ZEITGENÖSSISCHE KUNST





Gerda Schütte

John & Juli

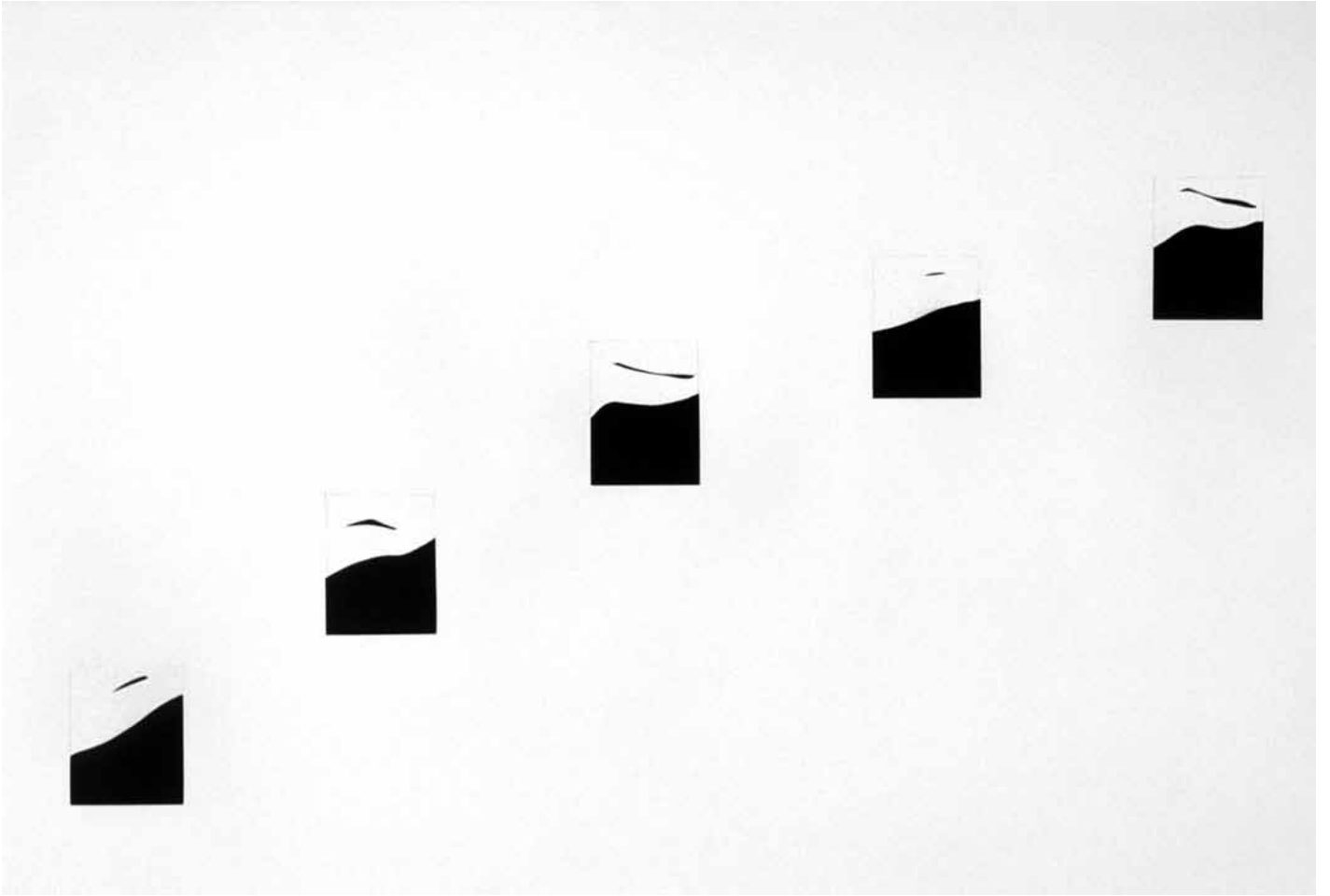
1998, each 50 x 50 cm

2 analog photographs, PE paper

Photo: Edouard Boutinaud

SEMJON CONTEMPORARY
GALERIE FÜR ZEITGENÖSSISCHE KUNST





Gerda Schütte

Up and down

1998, each 50 x 60 cm

5 analog photographs, PE paper on aluminium

Photo: Gerda Schütte

SEMJON CONTEMPORARY
GALERIE FÜR ZEITGENÖSSISCHE KUNST





Gerda Schütte
Centre Culturelle Albert Chanot in Clamart
Exhibition view 1996
Photo: Gerda Schütte



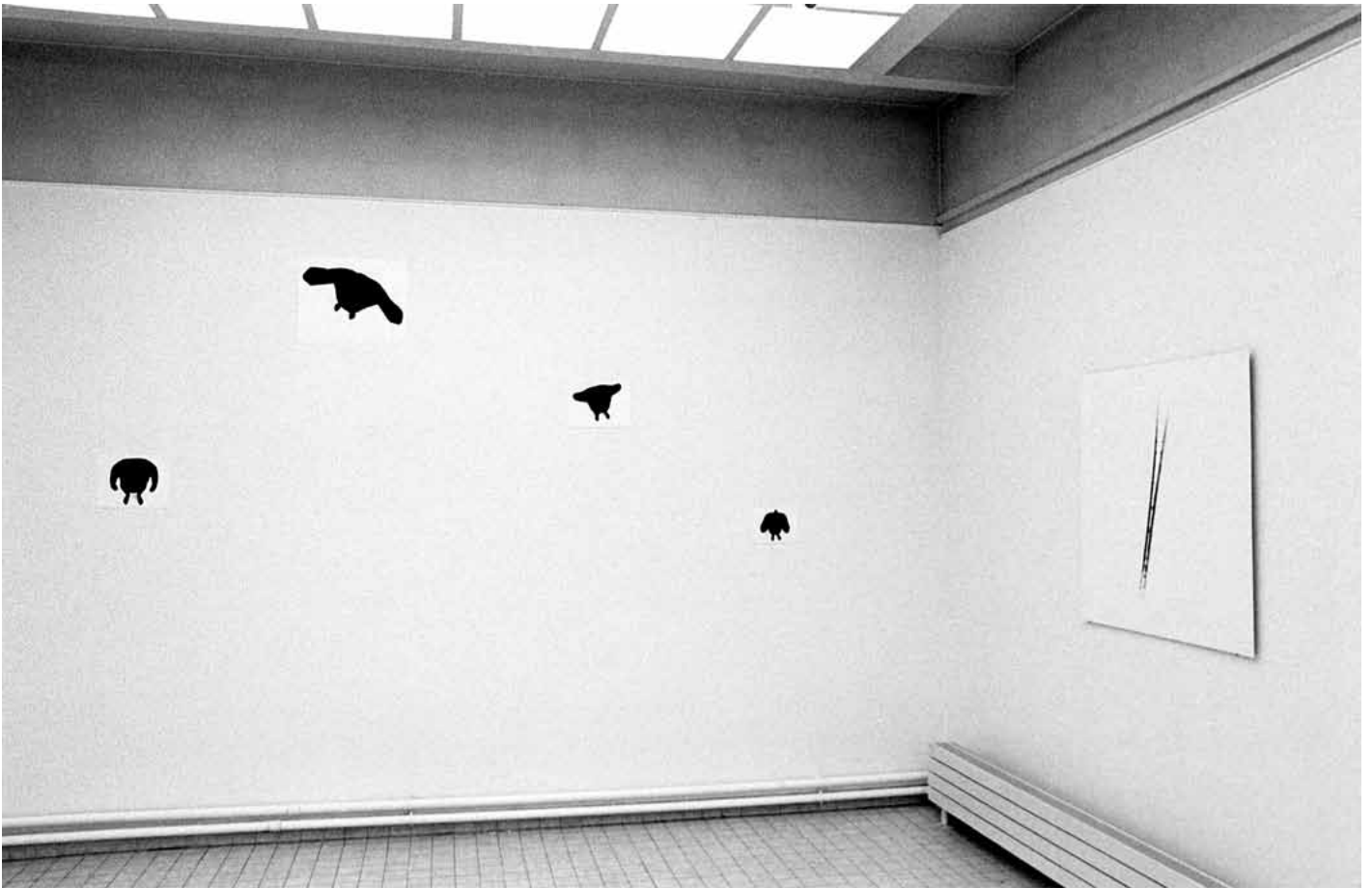
Gerda Schütte
Centre Culturelle Albert Chanot in Clamart
Exhibition view 1996
Photo: Gerda Schütte



Gerda Schütte
Centre Culturelle Albert Chanot in Clamart
Exhibition view 1996
Photo: Gerda Schütte



Gerda Schütte
Centre Culturelle Albert Chanot in Clamart
Exhibition view 1996
Photo: Gerda Schütte



Gerda Schütte

L'envol, Centre Culturelle Albert Chanot in Clamart

1996, 18 x 24 cm, 24 x 30 cm and 40 x 50 cm

4 analog photographs, PE paper on aluminium

Photo: Gerda Schütte

SEMJON CONTEMPORARY
GALERIE FÜR ZEITGENÖSSISCHE KUNST





Gerda Schütte

Portraits en pied

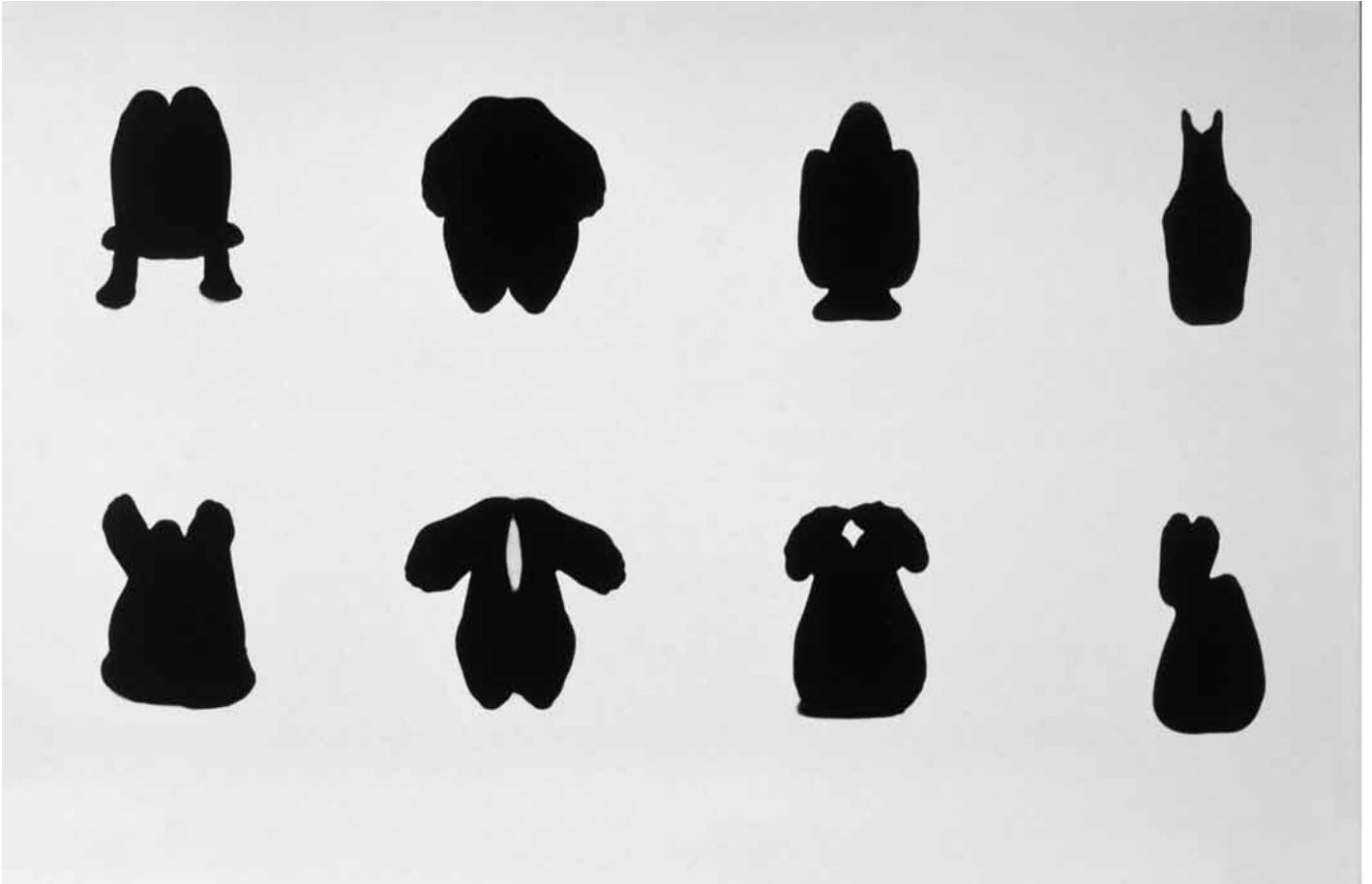
1996 – 1998, each 50 x 60 cm

Series of 18 analog photographs, PE paper on aluminium

Rephoto: Edouard Boutinaud

SEMJON CONTEMPORARY
GALERIE FÜR ZEITGENÖSSISCHE KUNST





Gerda Schütte

Portraits en pied

1996 – 1998, each 50 x 60 cm

Series of 18 analog photographs, PE paper on aluminium

Rephoto: Edouard Boutinaud

SEMJON CONTEMPORARY
GALERIE FÜR ZEITGENÖSSISCHE KUNST





Gerda Schütte

Portraits en pied

1996 – 1998, 50 x 60 cm

Analog photography, PE paper on aluminium

Rephoto: Edouard Boutinaud

SEMJON CONTEMPORARY
GALERIE FÜR ZEITGENÖSSISCHE KUNST





Gerda Schütte

Portraits en pied

1996 – 1998, 50 x 60 cm

Analog photography, PE paper on aluminium

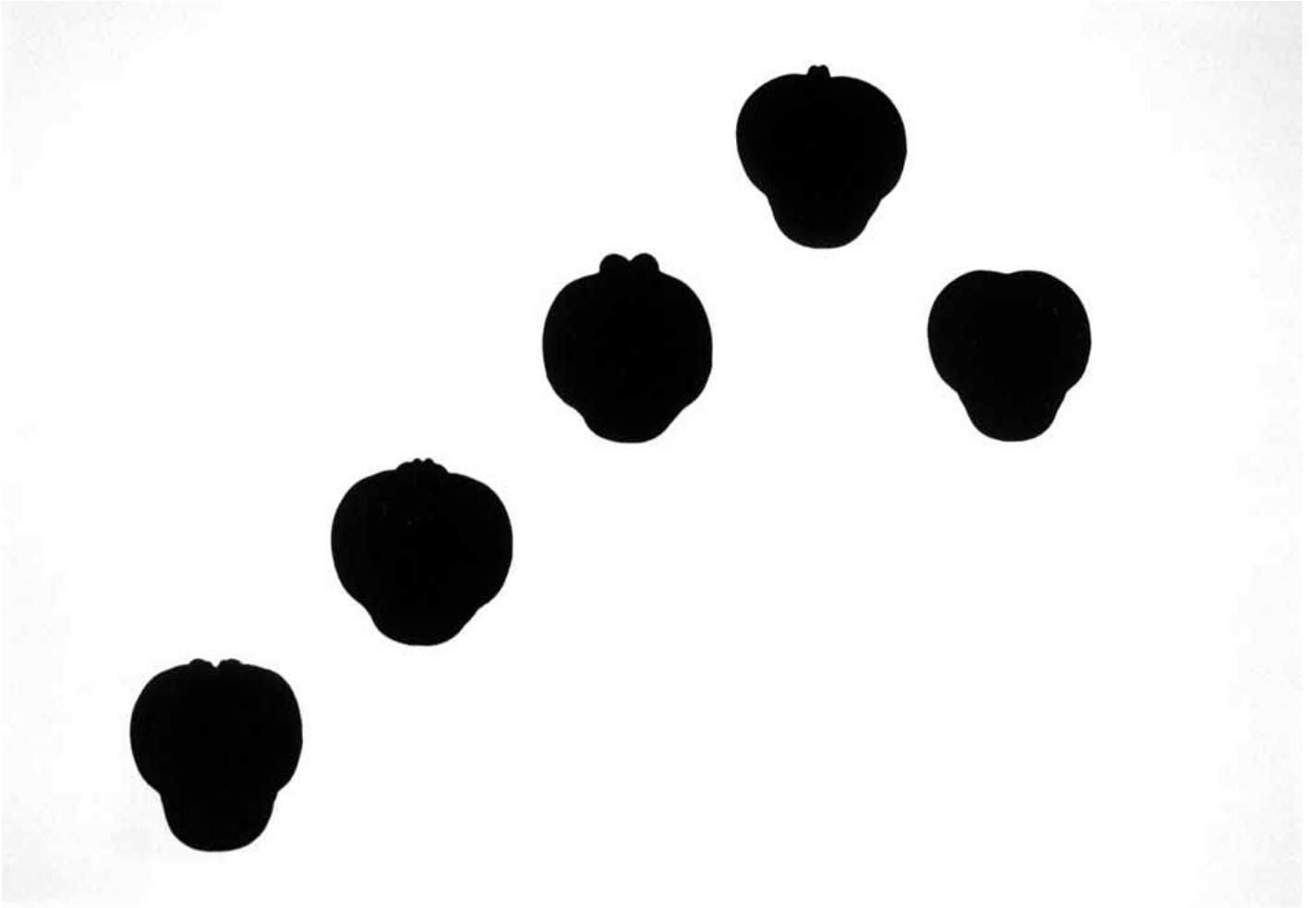
Rephoto: Edouard Boutinaud

SEMJON CONTEMPORARY
GALERIE FÜR ZEITGENÖSSISCHE KUNST





Gerda Schütte
Musée ADCAC Paris
Exhibition view
Photo: Gerda Schütte



Gerda Schütte

Bottomline

1996, each 50 x 50 and 40 x 40 cm

5 analog photographs, PE paper on aluminium

Rephoto: Edouard Boutinaud

SEMJON CONTEMPORARY
GALERIE FÜR ZEITGENÖSSISCHE KUNST





Gerda Schütte

Bottomline

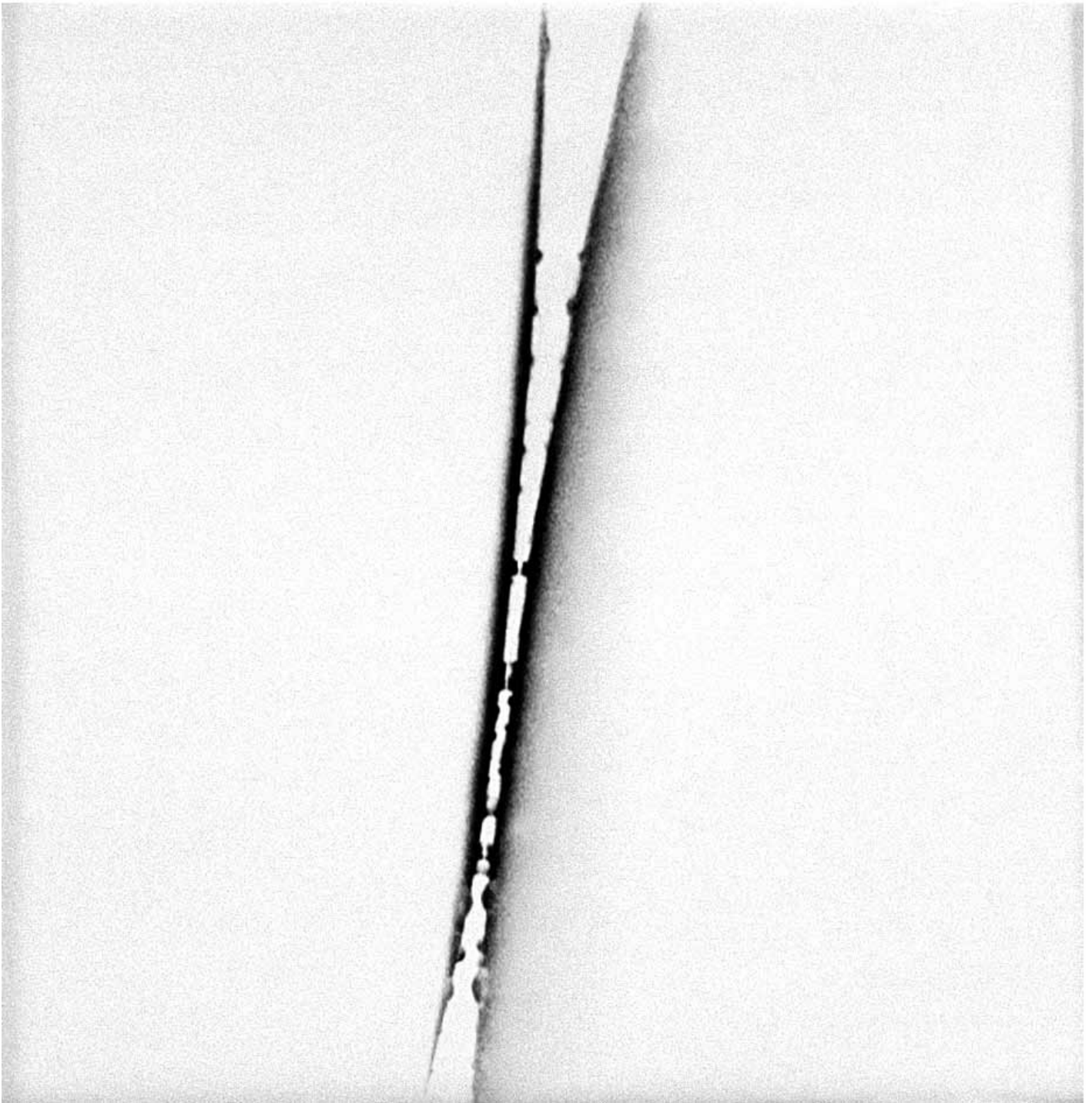
1996, 50 x 50 and 40 x 40 cm

Analog photography, PE paper on aluminium

Rephoto: Edouard Boutinaud

SEMJON CONTEMPORARY
GALERIE FÜR ZEITGENÖSSISCHE KUNST





Gerda Schütte

L'échelle aux sept cieux

1995, 100 x 100 cm and 50 x 50 cm

Analog photography, PE paper on aluminium

Rephoto: Edouard Boutinaud

SEMJON CONTEMPORARY
GALERIE FÜR ZEITGENÖSSISCHE KUNST





Gerda Schütte

Venus

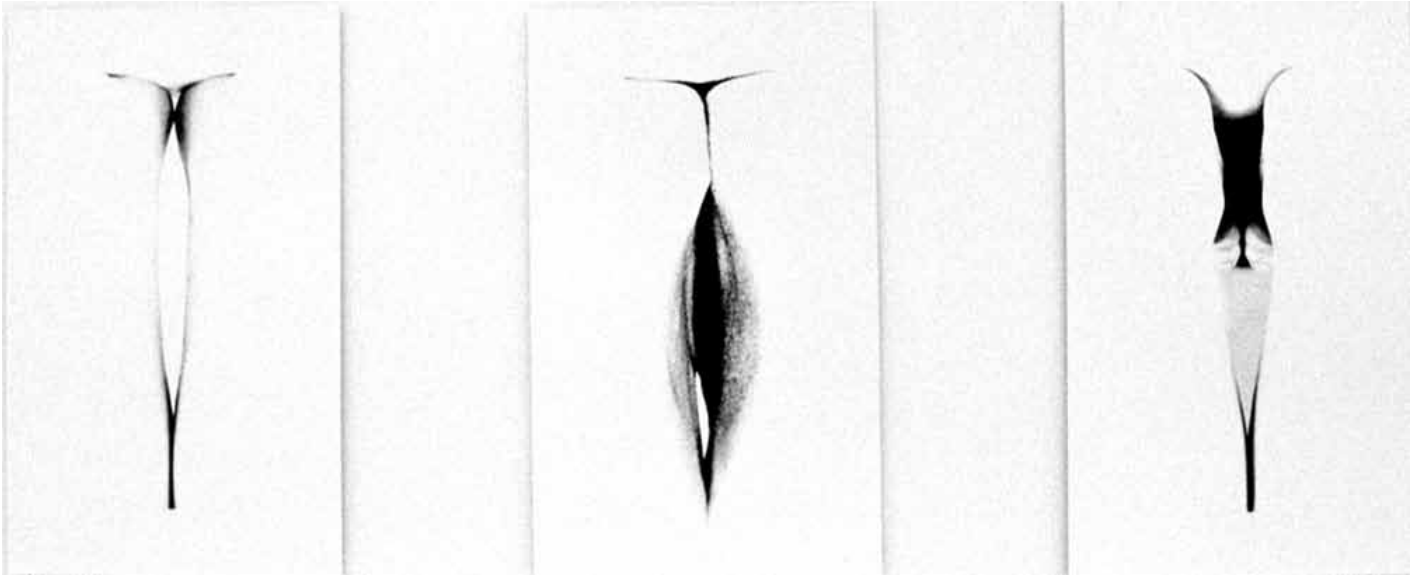
1993, 100 x 100 cm and 50 x 50 cm

Analog photography, PE paper on aluminium

Rephoto: Edouard Boutinaud

SEMJON CONTEMPORARY
GALERIE FÜR ZEITGENÖSSISCHE KUNST





Gerda Schütte

Souvenirs d'Afrique

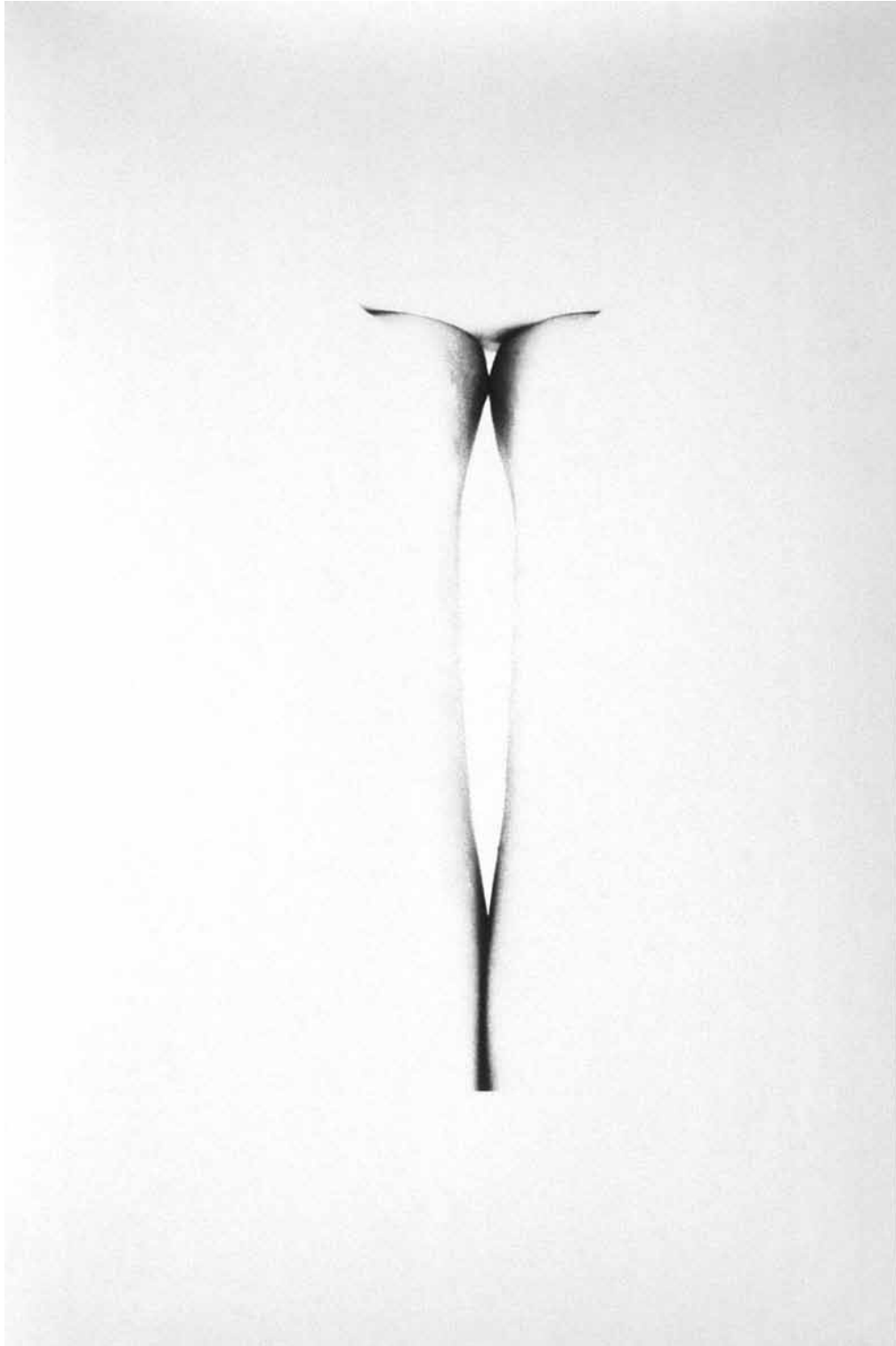
1993, each 150 x 90 and 100 x 60 cm

Series of 3 analog photographs, PE paper on aluminium

Rephoto: Edouard Boutinaud

SEMJON CONTEMPORARY
GALERIE FÜR ZEITGENÖSSISCHE KUNST





Gerda Schütte

Souvenirs d'Afrique

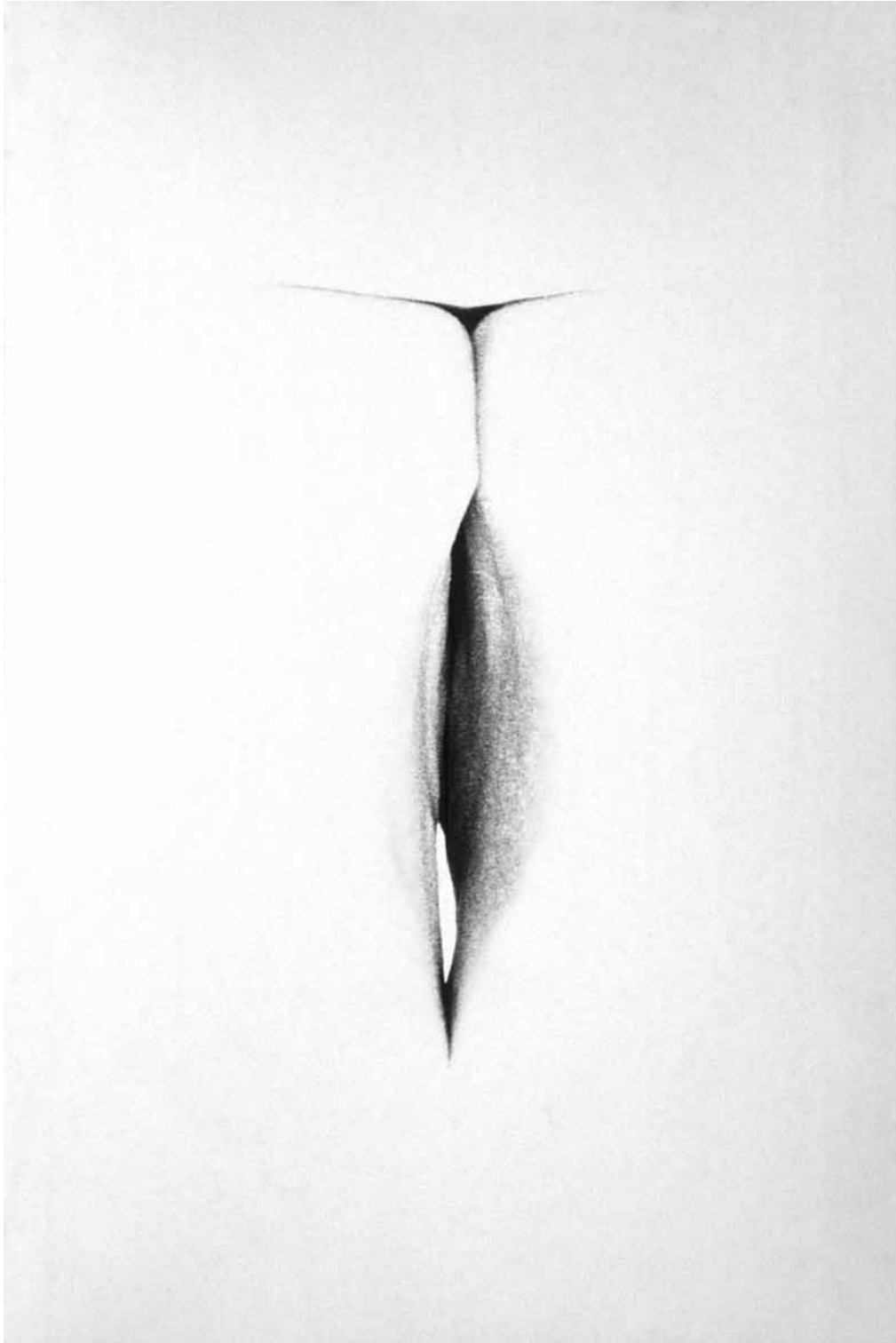
1993, 150 x 90 and 100 x 60 cm

Analog photography, PE paper on aluminium

Rephoto: Edouard Boutinaud

SEMJON CONTEMPORARY
GALERIE FÜR ZEITGENÖSSISCHE KUNST





Gerda Schütte

Souvenirs d'Afrique

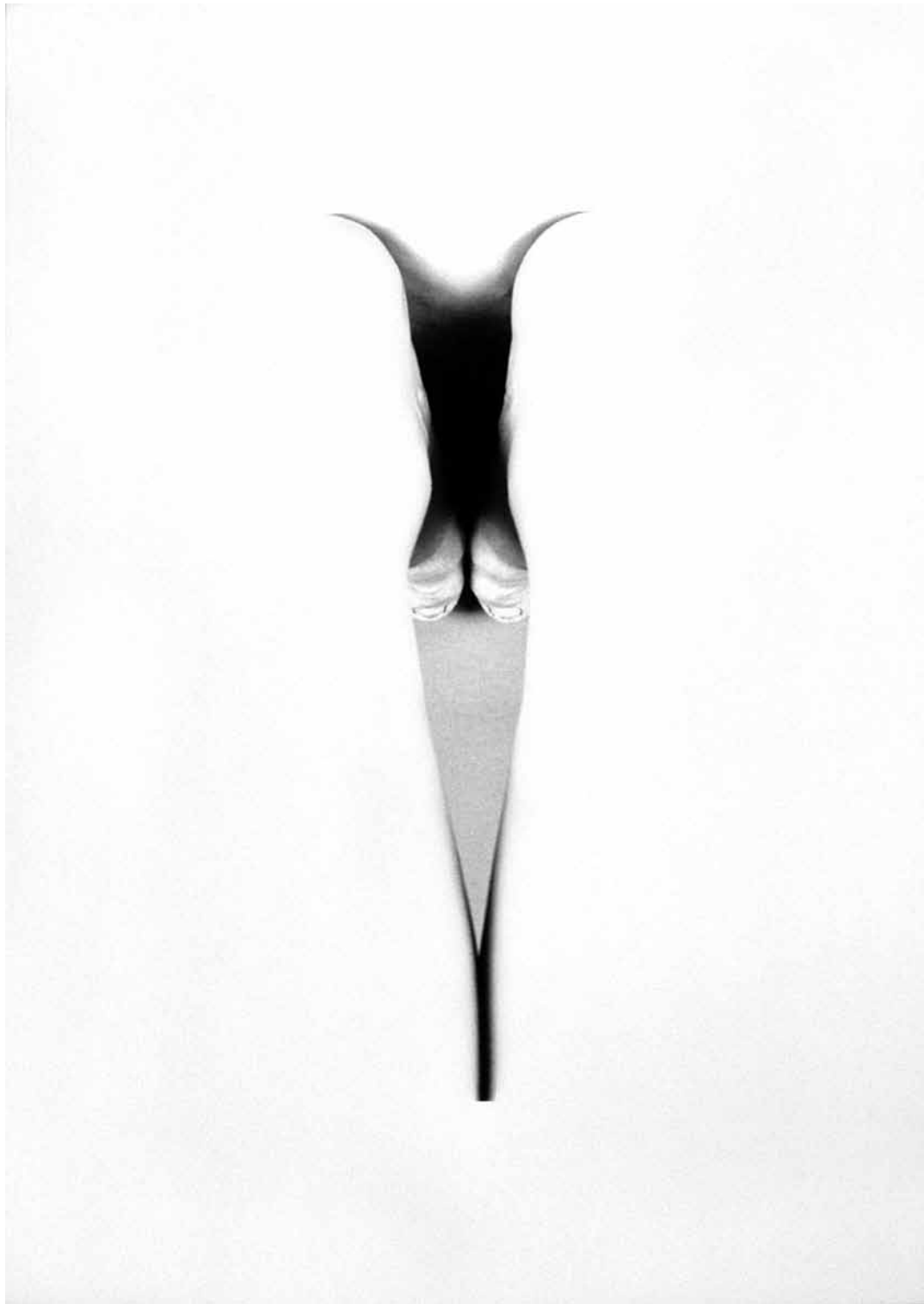
1993, 150 x 90 and 100 x 60 cm

Analog photography, PE paper on aluminium

Rephoto: Edouard Boutinaud

SEMJON CONTEMPORARY
GALERIE FÜR ZEITGENÖSSISCHE KUNST





Gerda Schütte

Souvenirs d'Afrique

1993, 150 x 90 and 100 x 60 cm

Analog photography, PE paper on aluminium

Rephoto: Edouard Boutinaud

SEMJON CONTEMPORARY
GALERIE FÜR ZEITGENÖSSISCHE KUNST





Gerda Schütte

Abstractions, Centre Culturelle Albert Chanot in Clamart
coup d'oeil, caillou de colère, la croix du Sud, une pensée à Fontana
1992, je 100 x100 cm; 4 analog photographies, PE paper on aluminium
Photo: Gerda Schütte

SEMJON CONTEMPORARY
GALERIE FÜR ZEITGENÖSSISCHE KUNST





Gerda Schütte

coup d'oeil

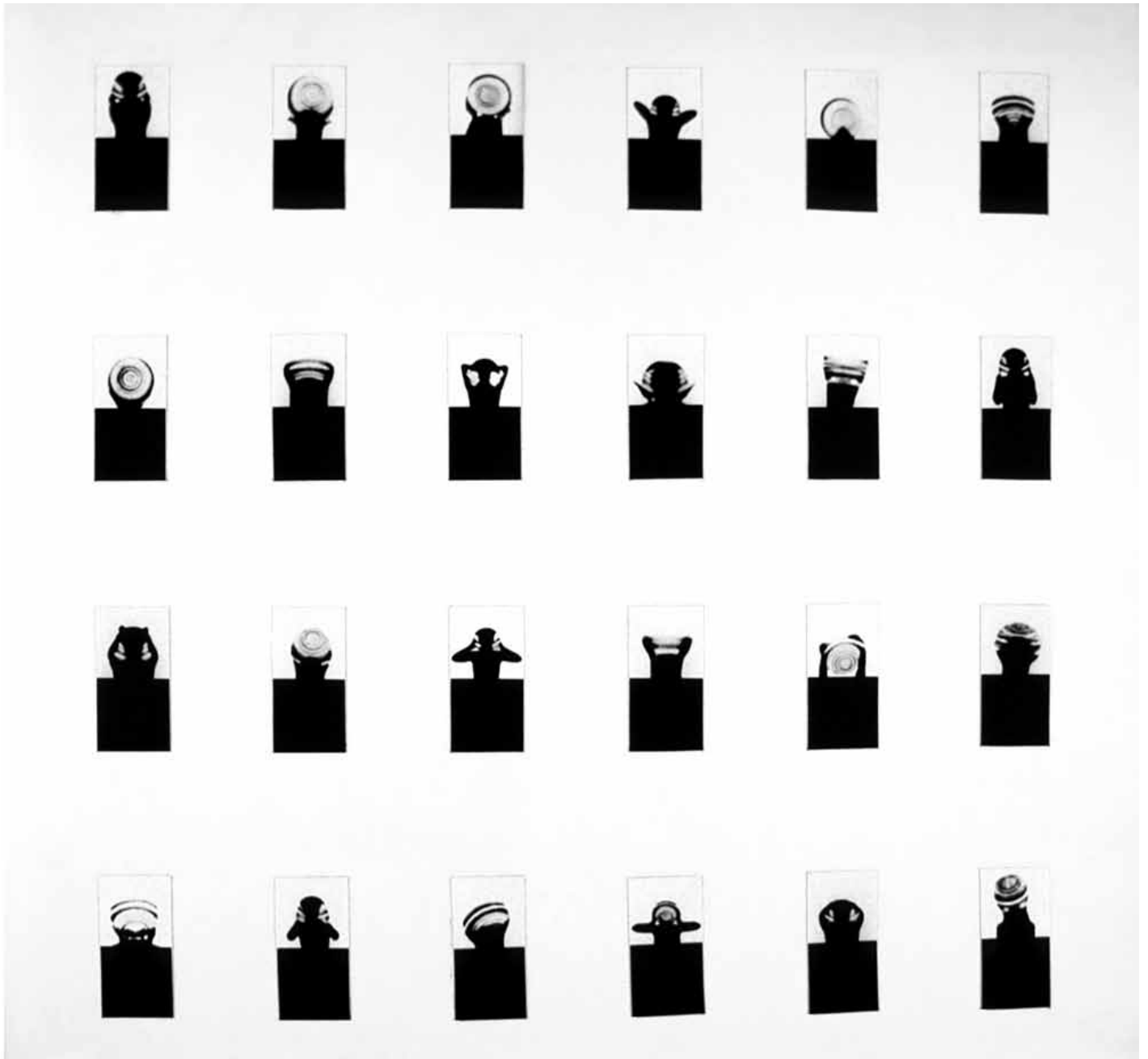
1992, 100 x 100 cm

Analog photography, PE paper on aluminium

Rephoto: Edouard Boutinaud

SEMJON CONTEMPORARY
GALERIE FÜR ZEITGENÖSSISCHE KUNST





Gerda Schütte

Pouces

1992, each 24 x 12 cm

Series of 24 analog photographs, PE paper on aluminium

Rephoto: Edouard Boutinaud

SEMJON CONTEMPORARY
GALERIE FÜR ZEITGENÖSSISCHE KUNST





Gerda Schütte

Pouces

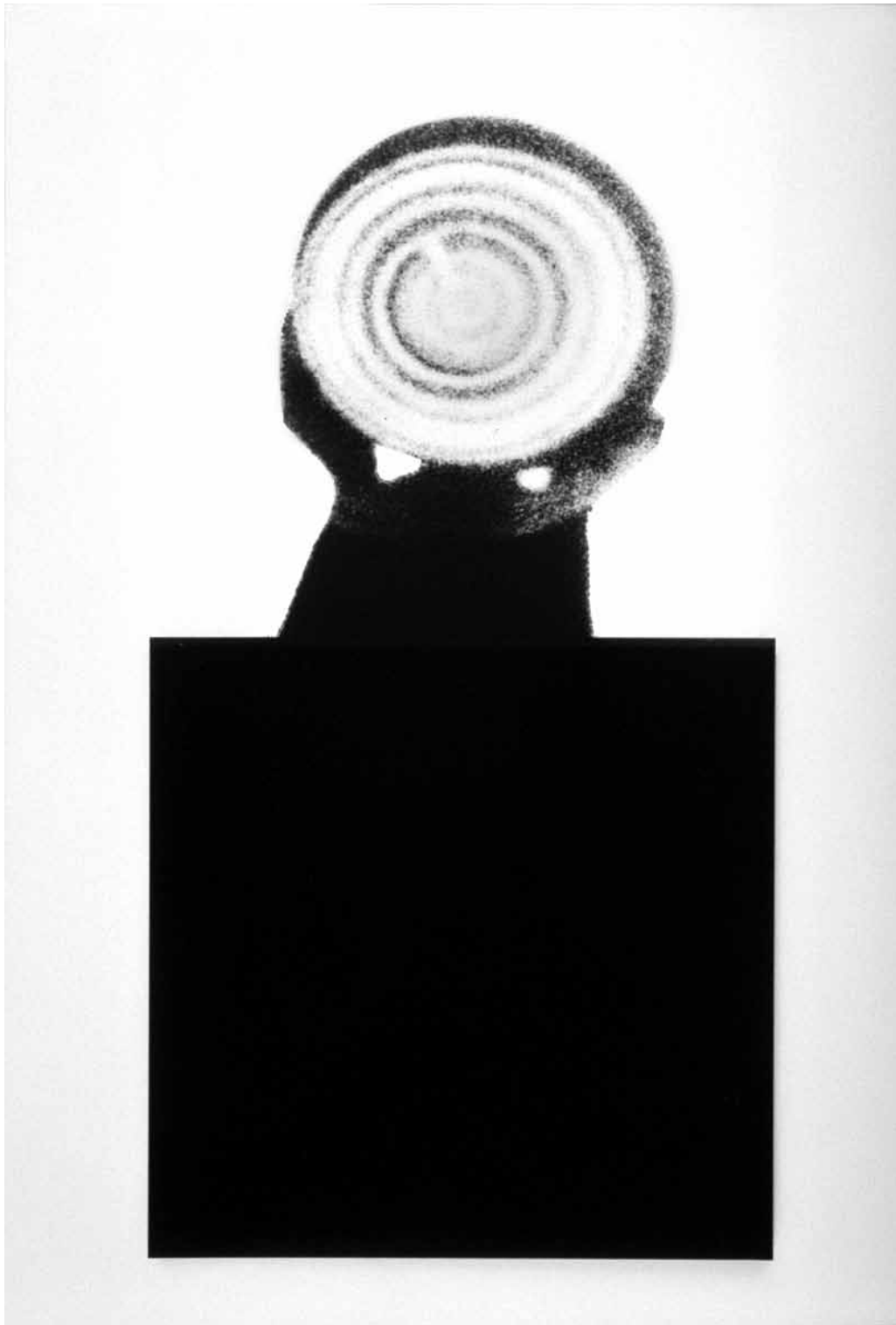
1992, 24 x 12 cm

Analog photography, PE paper on aluminium

Rephoto: Edouard Boutinaud

SEMJON CONTEMPORARY
GALERIE FÜR ZEITGENÖSSISCHE KUNST





Gerda Schütte

Pouces

1992, 24 x 12 cm

Analog photography, PE paper on aluminium

Rephoto: Edouard Boutinaud

SEMJON CONTEMPORARY
GALERIE FÜR ZEITGENÖSSISCHE KUNST





Gerda Schütte

Pouces

1992, 24 x 12 cm

Analog photography, PE paper on aluminium

Rephoto: Edouard Boutinaud

SEMJON CONTEMPORARY
GALERIE FÜR ZEITGENÖSSISCHE KUNST





Gerda Schütte

Pouces

1992, 24 x 12 cm

Analog photography, PE paper on aluminium

Rephoto: Edouard Boutinaud

SEMJON CONTEMPORARY
GALERIE FÜR ZEITGENÖSSISCHE KUNST





Gerda Schütte

Les envers de min

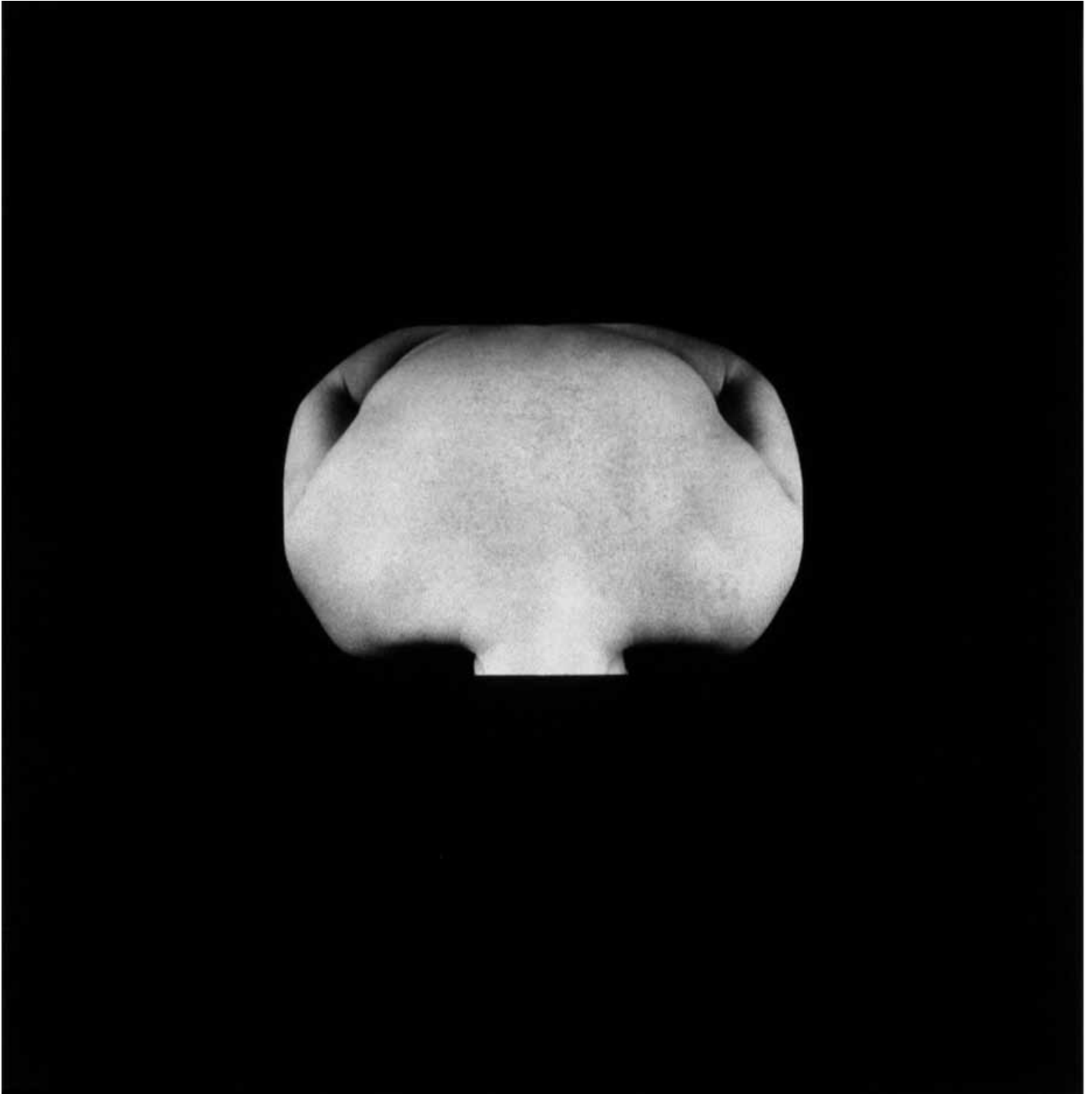
1991, each 100 x 100 cm

4 analog photographs on aluminium

Photo: Gerda Schütte

SEMJON CONTEMPORARY
GALERIE FÜR ZEITGENÖSSISCHE KUNST





Gerda Schütte

La boule de colere

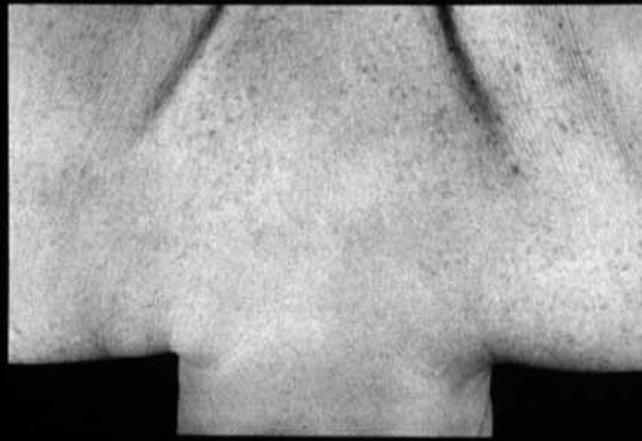
1991, each 100 x 100 cm

Analog photography on aluminium

Rephoto: Edouard Boutinaud

SEMJON CONTEMPORARY
GALERIE FÜR ZEITGENÖSSISCHE KUNST





Gerda Schütte

Le granite

1991, each 100 x 100 cm

Analog photography on aluminium

Rephoto: Edouard Boutinaud

SEMJON CONTEMPORARY
GALERIE FÜR ZEITGENÖSSISCHE KUNST





Gerda Schütte

Les corps de lettres

1991, each 100 x 100 cm and 50 x 50

3 analog photographs

PE paper on aluminium

Gerda Schütte

L'africaine

1991, 120 x 200 cm

Analog photograph

PE paper on aluminium



Gerda Schütte

Les corps de lettres

1991, 100 x 100 cm

Analog photography, PE paper on aluminium

Rephoto: Edouard Boutinaud

SEMJON CONTEMPORARY
GALERIE FÜR ZEITGENÖSSISCHE KUNST

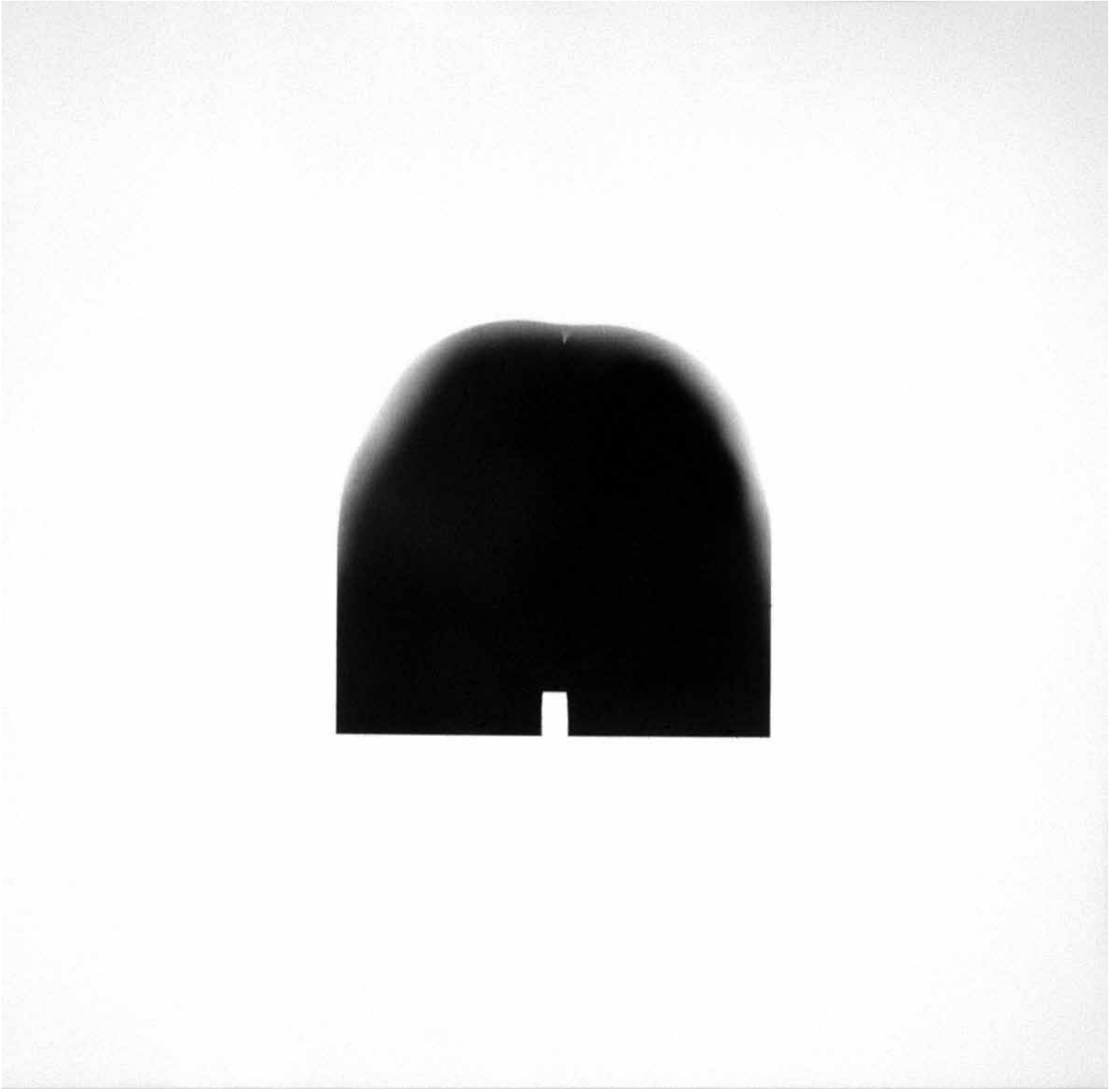




Gerda Schütte
Les corps de lettres
1991, 100 x 100 cm
Analog photography, PE paper on aluminium
Rephoto: Edouard Boutinaud

SEMJON CONTEMPORARY
GALERIE FÜR ZEITGENÖSSISCHE KUNST





Gerda Schütte

Les corps de lettres

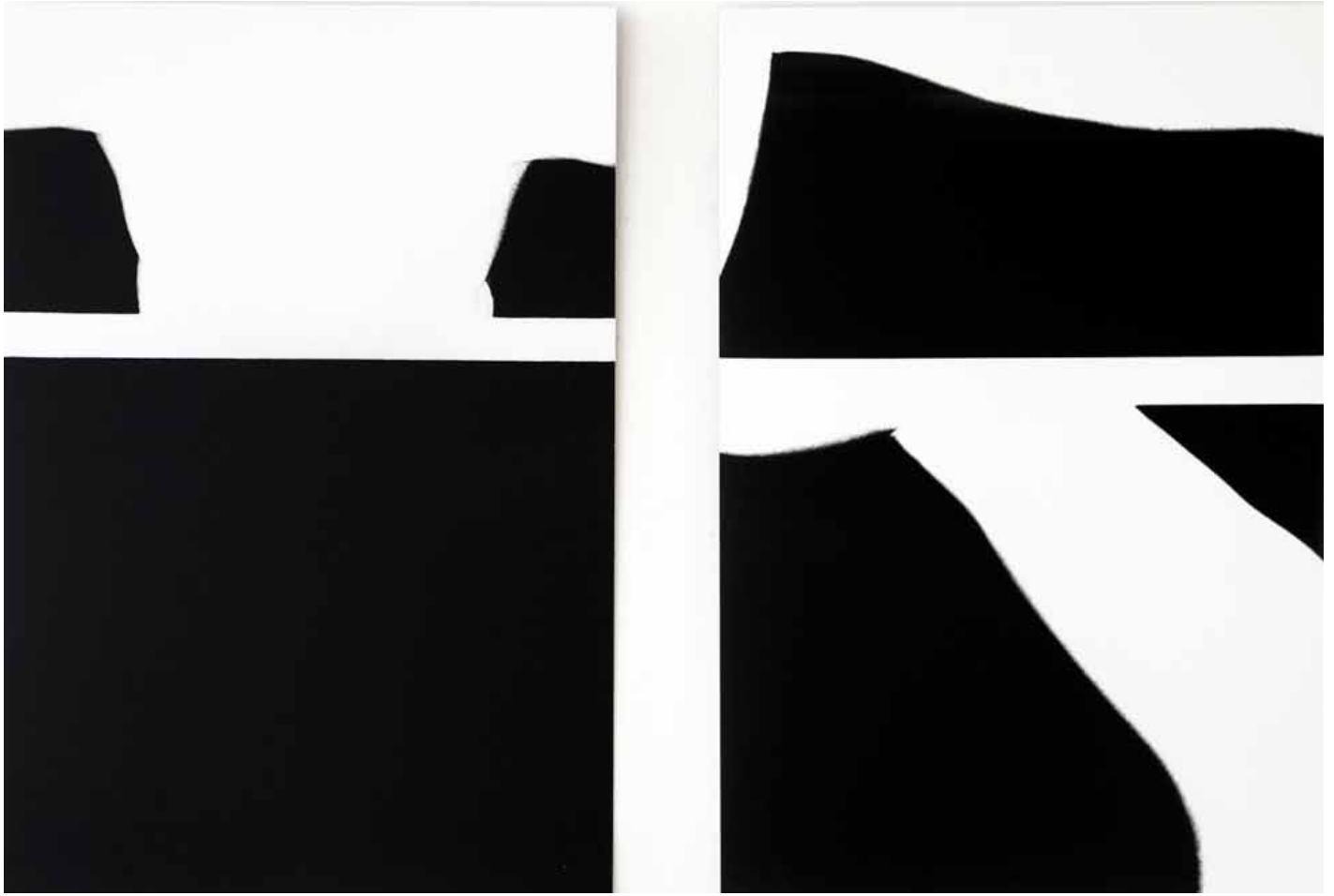
1991, 100 x 100 cm

Analog photography, PE paper on aluminium

Rephoto: Edouard Boutinaud

SEMJON CONTEMPORARY
GALERIE FÜR ZEITGENÖSSISCHE KUNST





Gerda Schütte

Chemin faisant

1991, each 58 x 41 cm

Diptychon, 2 analog photographies, PE paper on aluminium

Rephoto: Edouard Boutinaud

SEMJON CONTEMPORARY
GALERIE FÜR ZEITGENÖSSISCHE KUNST





Gerda Schütte

Sauve qui peut 1

1991, 50 x 60 cm

Analog photography, PE paper on aluminium

Rephoto: Edouard Boutinaud

SEMJON CONTEMPORARY
GALERIE FÜR ZEITGENÖSSISCHE KUNST





Gerda Schütte

Sauve qui peut 2

1991, 50 x 60 cm

Analog photography, PE paper on aluminium

Rephoto: Edouard Boutinaud

SEMJON CONTEMPORARY
GALERIE FÜR ZEITGENÖSSISCHE KUNST





Gerda Schütte

Les Pots De Jacques

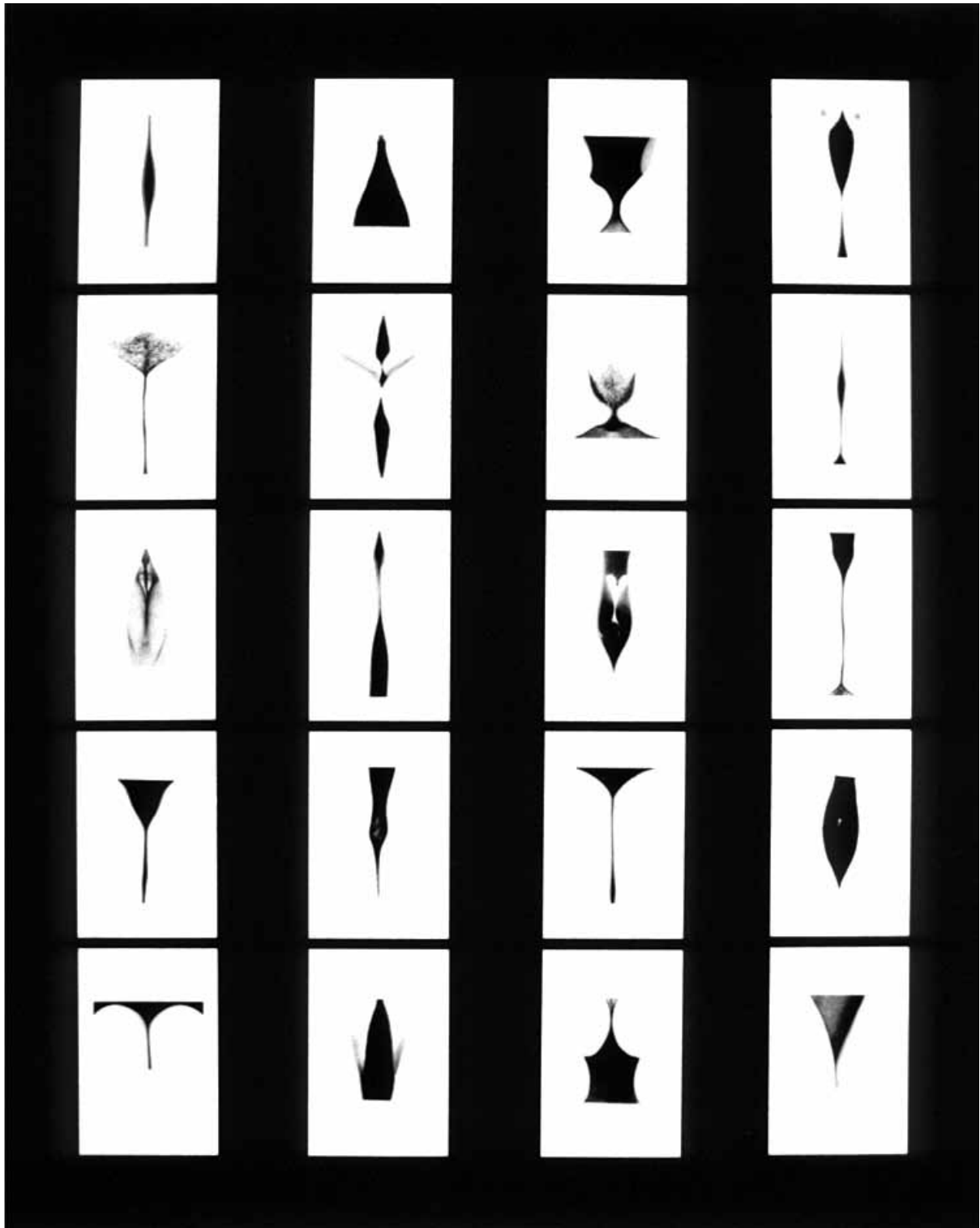
1990, 38 x 84 cm,

Triptychon, analog photography, Baryt paper

Rephoto: Edouard Boutinaud

SEMJON CONTEMPORARY
GALERIE FÜR ZEITGENÖSSISCHE KUNST





Gerda Schütte

Les Signes de Vie

1990, each 24 x 30 cm, edition of 10 (+4)

Series of 20 analog photographs, Baryt paper

Rephoto: Edouard Boutinaud

SEMJON CONTEMPORARY
GALERIE FÜR ZEITGENÖSSISCHE KUNST

SC



Gerda Schütte

Les Signes de Vie Nr. 17

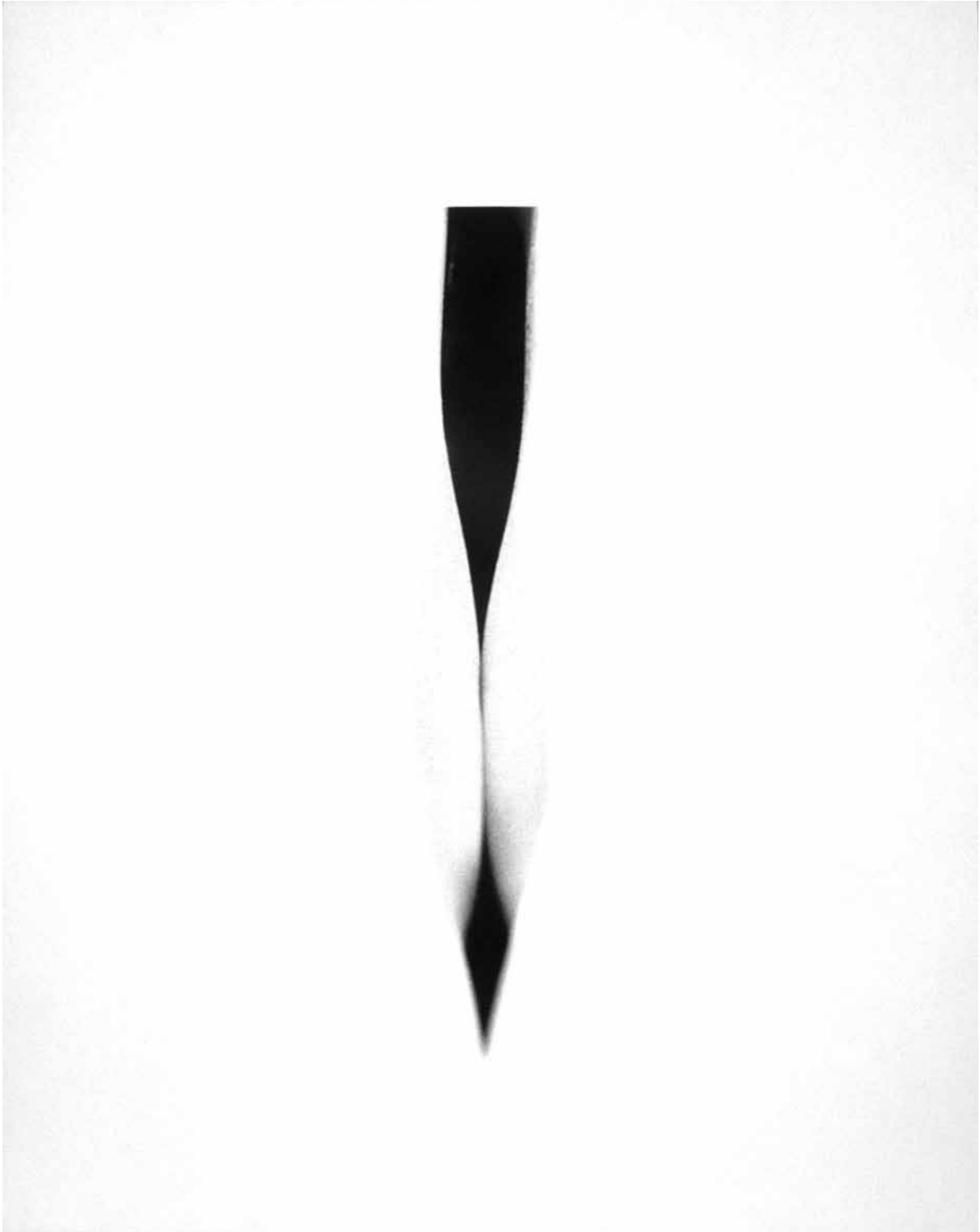
1990, 24 x 30 cm, edition of 10 (+4), de facto: edition of 10 (+1)

Analog photography, Baryt paper

Photo scan: H. N. Semjon

SEMJON CONTEMPORARY
GALERIE FÜR ZEITGENÖSSISCHE KUNST





Gerda **Gerda Schütte**

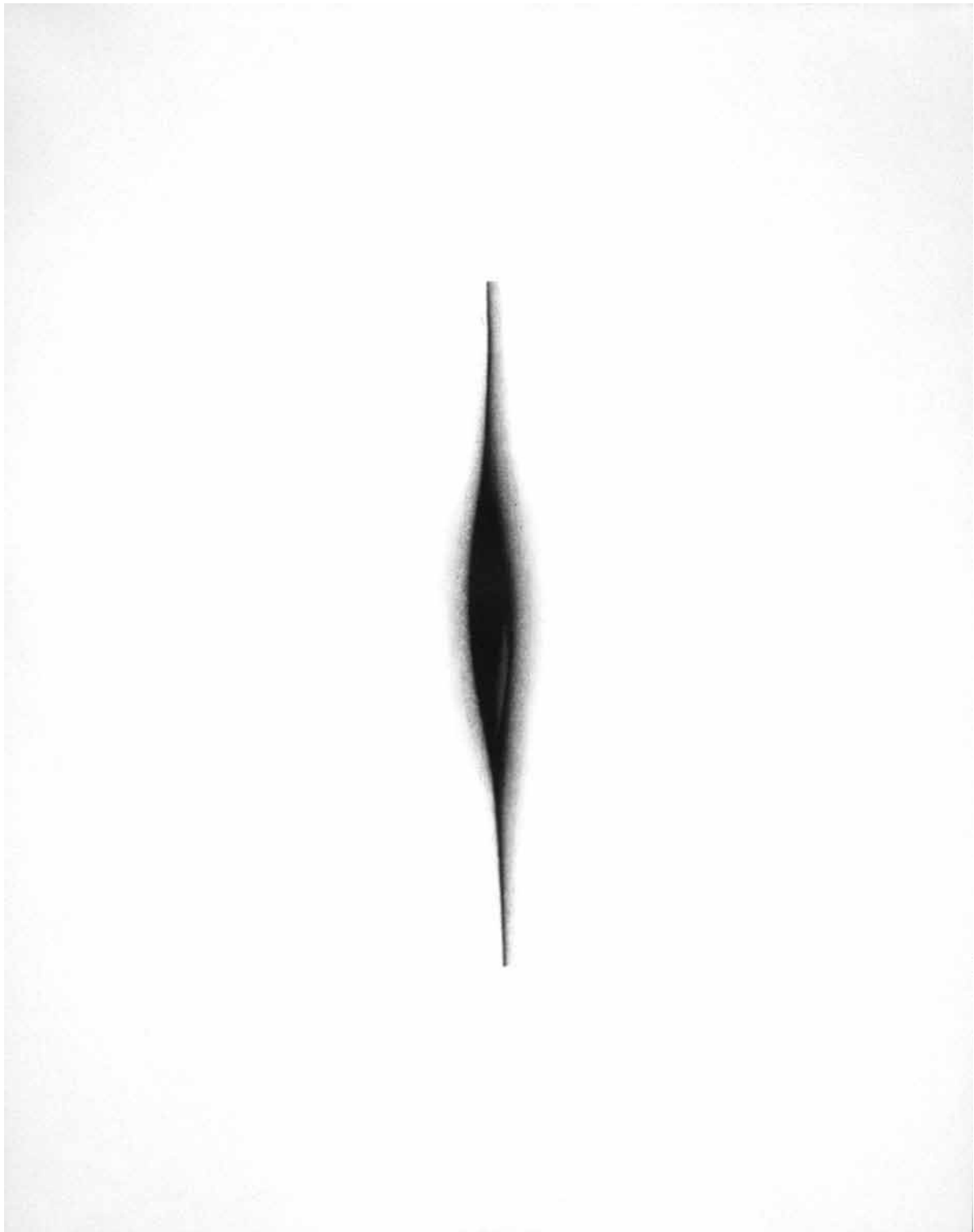
Les Signes de Vie Nr. 4

1990, 24 x 30 cm, edition of 10 (+4), de facto: edition of 10 (+5);
7/10, 9/10 and 10/10 don't exist, analog photography, Baryt paper

Photo scan: H. N. Semjon

SEMJON CONTEMPORARY
GALERIE FÜR ZEITGENÖSSISCHE KUNST





Gerda Schütte

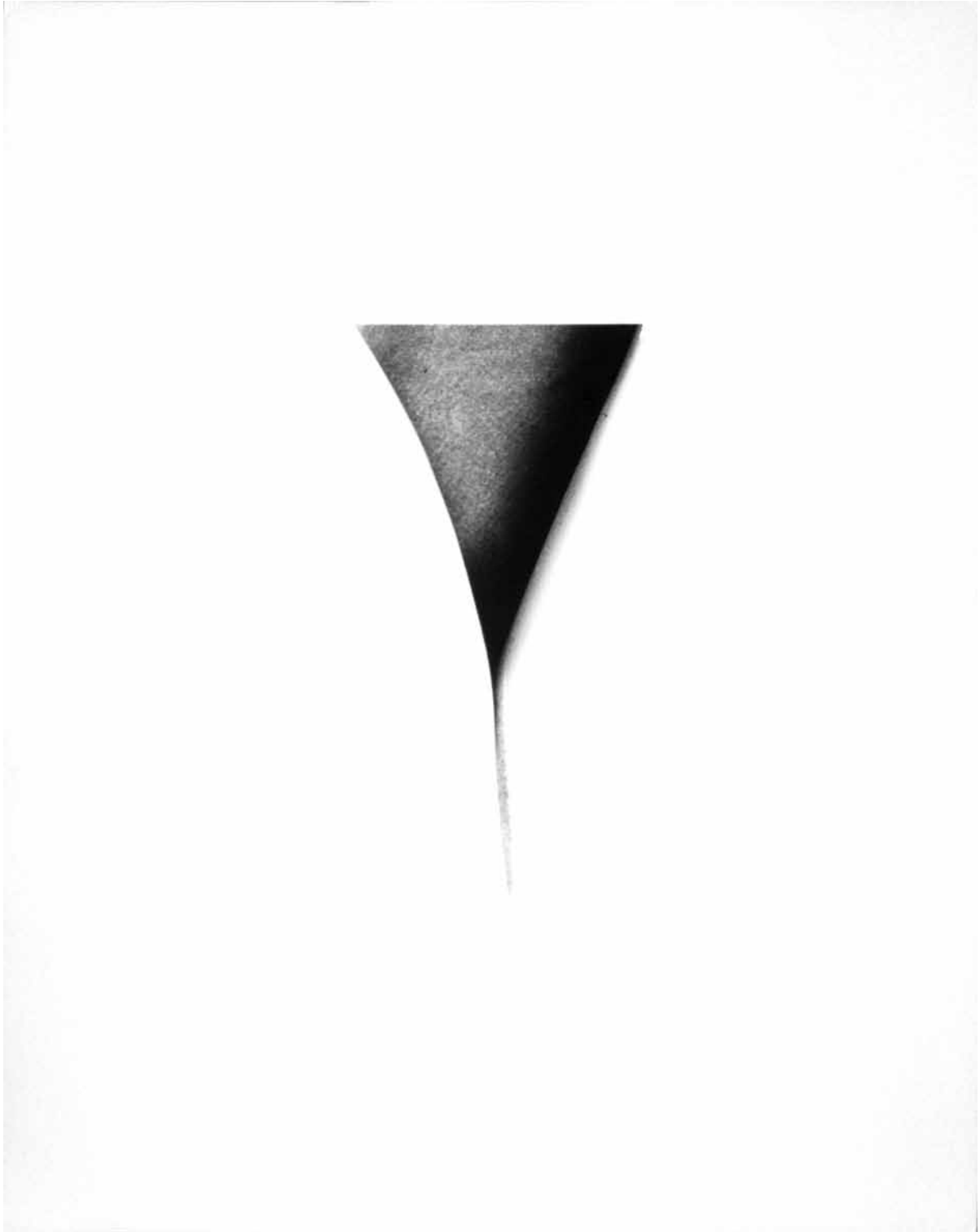
Les Signes de Vie Nr. 2

1990, 24 x 30 cm, edition of 10 (+4), de facto: edition of 10 (+0),
9/10 don't exist; analog photography, Baryt paper

Photo scan: H. N. Semjon

SEMJON CONTEMPORARY
GALERIE FÜR ZEITGENÖSSISCHE KUNST





Gerda Schütte

Les Signes de Vie Nr. 7

1990, 24 x 30 cm, edition of 10 (+4), de facto: edition of 10 (+6)

7/10, 8/10, 9/10 and 10/10 don't exist

Analog photography, Baryt paper

Photo scan: H. N. Semjon

SEMJON CONTEMPORARY
GALERIE FÜR ZEITGENÖSSISCHE KUNST

SC



Gerda Schütte

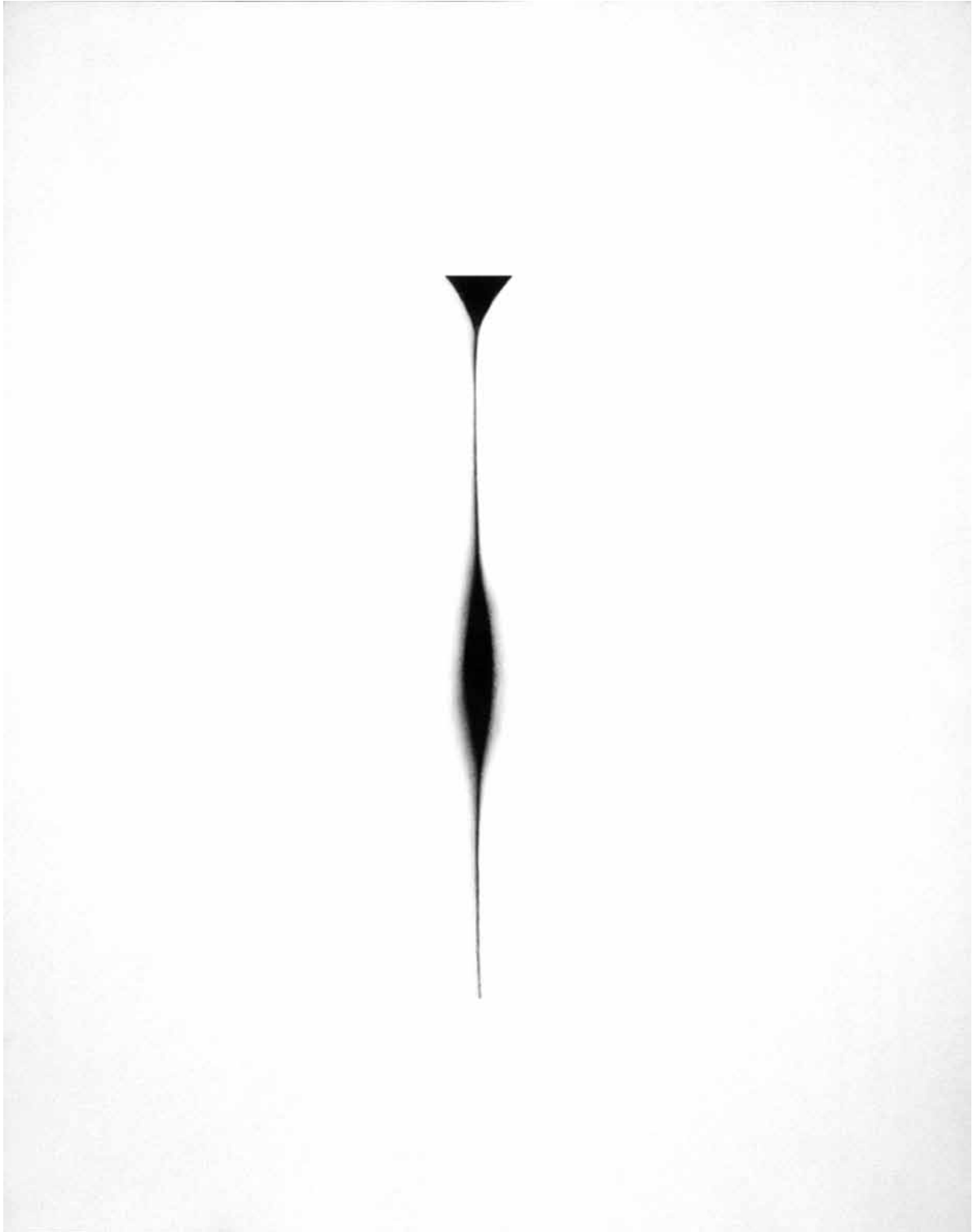
Les Signes de Vie Nr. 15

1990, 24 x 30 cm, edition of 10 (+4), de facto: edition of 10 (+1),
4/10 and 5/10 don't exist; analog photography, Baryt paper

Photo scan: H. N. Semjon

SEMJON CONTEMPORARY
GALERIE FÜR ZEITGENÖSSISCHE KUNST





Gerda Schütte

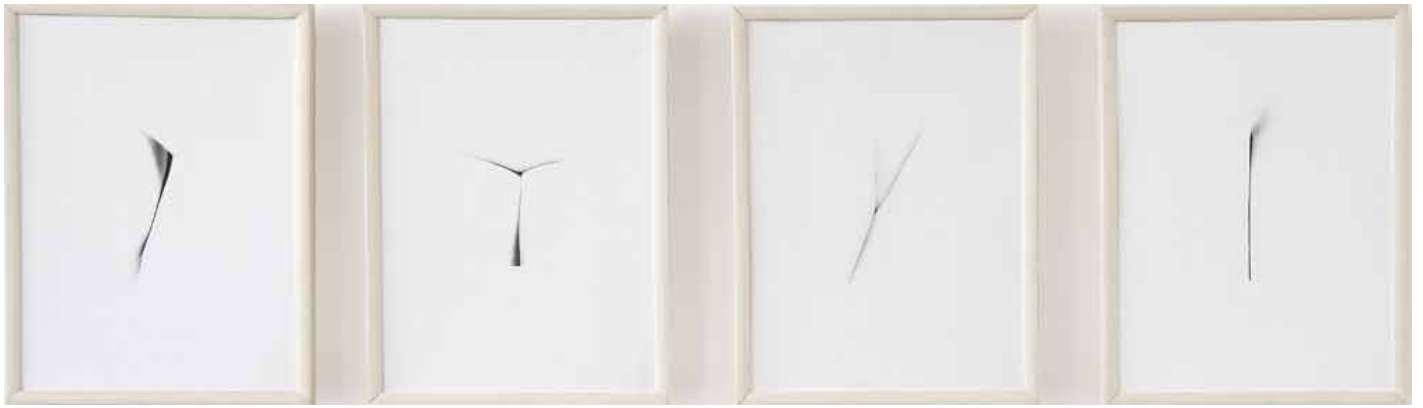
Les Signes de Vie Nr. 3

1990, 24 x 30 cm, edition of 10 (+4), de facto: edition of 10 (+1),
9/10 don't exist; analog photography, Baryt paper

Rephoto: Edouard Boutinaud

SEMJON CONTEMPORARY
GALERIE FÜR ZEITGENÖSSISCHE KUNST





Gerda Schütte

Les signes de la vie hors serie

1990 / 1998, each 18 x 24 cm

4 analog photographies, PE paper

Photo: Edouard Boutinaud

SEMJON CONTEMPORARY
GALERIE FÜR ZEITGENÖSSISCHE KUNST





Gerda Schütte

Les signes de la vie hors serie

1990 / 1998, 18 x 24 cm

Analog photography, PE paper

Photo: Edouard Boutinaud

SEMJON CONTEMPORARY
GALERIE FÜR ZEITGENÖSSISCHE KUNST





Gerda Schütte

Les signes de la vie hors serie

1990 / 1998, 18 x 24 cm

Analog photography, PE paper

Photo: Edouard Boutinaud

SEMJON CONTEMPORARY
GALERIE FÜR ZEITGENÖSSISCHE KUNST





Gerda Schütte

Les signes de la vie hors serie

1990 / 1998, 18 x 24 cm

Analog photography, PE paper

Photo: Edouard Boutinaud

SEMJON CONTEMPORARY
GALERIE FÜR ZEITGENÖSSISCHE KUNST





Gerda Schütte

Les signes de la vie hors serie

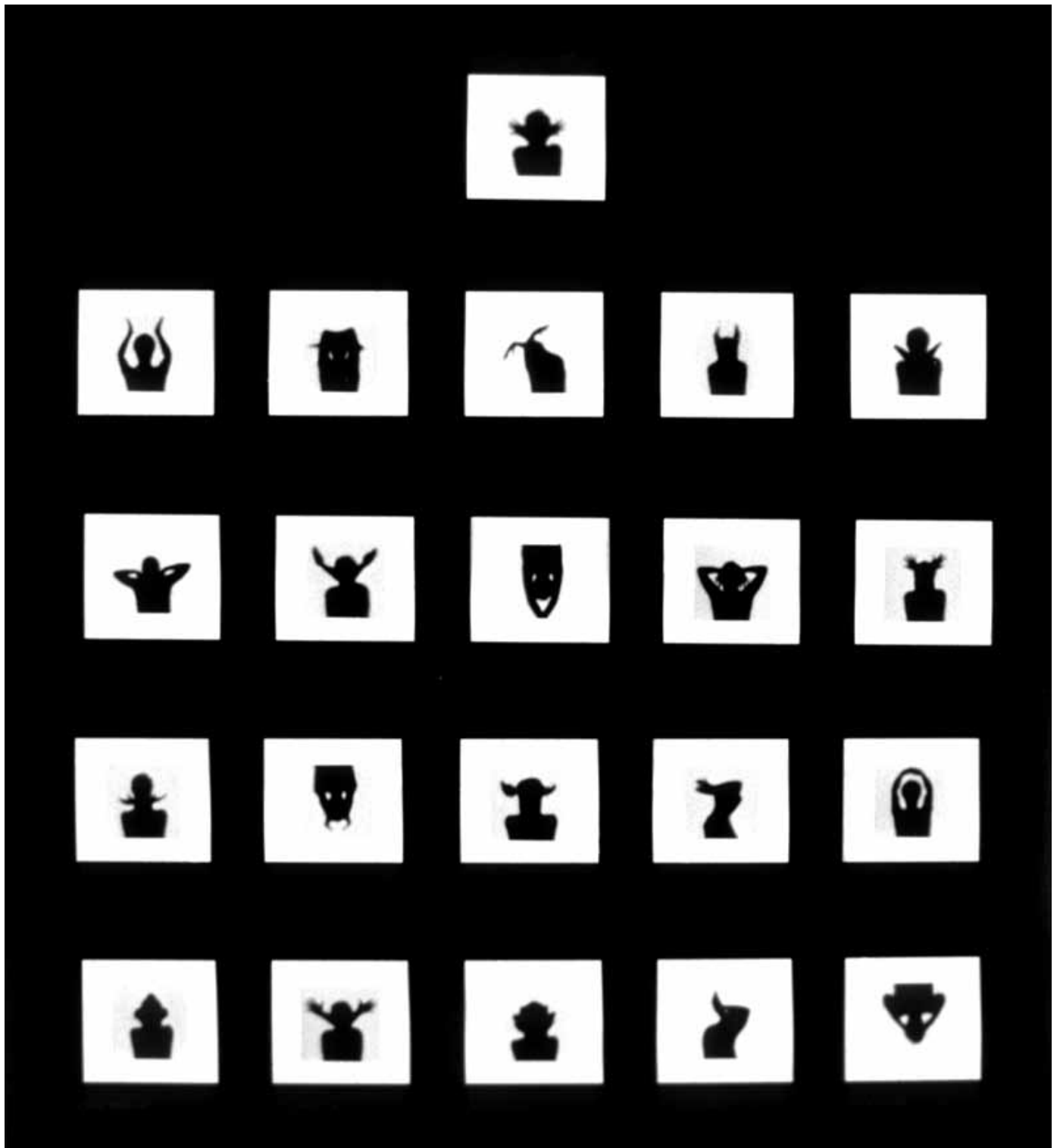
1990 / 1998, 18 x 24 cm

Analog photography, PE paper

Photo: Edouard Boutinaud

SEMJON CONTEMPORARY
GALERIE FÜR ZEITGENÖSSISCHE KUNST





Gerda Schütte

Mon Ombre

1989, motive each 10 x 10,5 cm – printed on 30 x 40 cm

Series of 31 analog photographs, PE paper

Rephoto: Edouard Boutinaud

SEMJON CONTEMPORARY
GALERIE FÜR ZEITGENÖSSISCHE KUNST

SC



Gerda Schütte

Mon Ombre

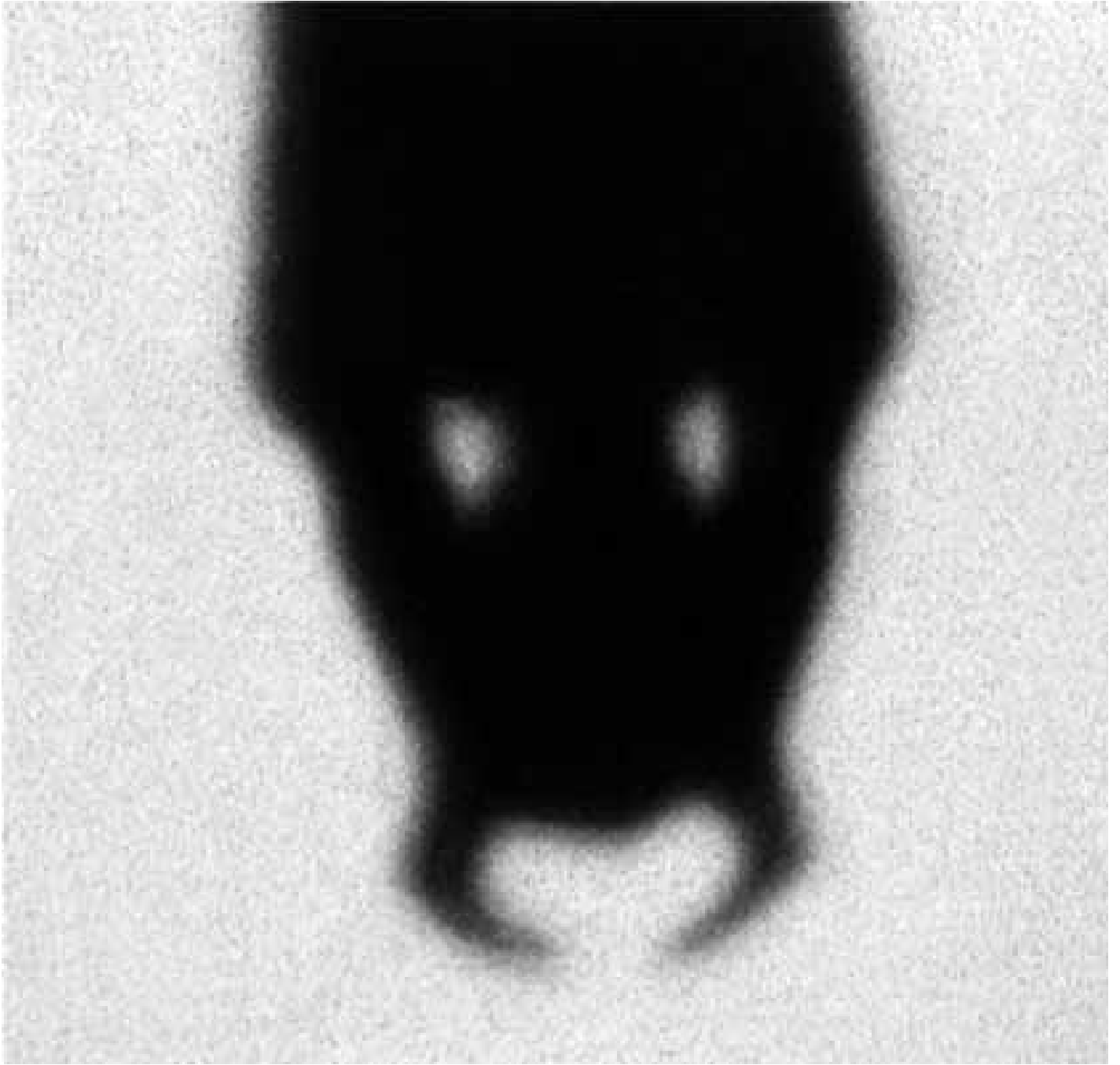
1989, motive 10 x 10,5 cm – printed on 30 x 40 cm

Analog photography, PE paper

Rephoto: Edouard Boutinaud

SEMJON CONTEMPORARY
GALERIE FÜR ZEITGENÖSSISCHE KUNST





Gerda Schütte

Mon Ombre

1989, motive 10 x 10,5 cm – printed on 30 x 40 cm

Analog photography, PE paper

Rephoto: Edouard Boutinaud

SEMJON CONTEMPORARY
GALERIE FÜR ZEITGENÖSSISCHE KUNST





Gerda Schütte

Mon Ombre

1989, motive 10 x 10,5 cm – printed on 30 x 40 cm

Analog photography, PE paper

Rephoto: Edouard Boutinaud

SEMJON CONTEMPORARY
GALERIE FÜR ZEITGENÖSSISCHE KUNST





Gerda Schütte

Ohne Titel

1989, motive 10 x 10 cm printed on 30 x 40 cm

Analog photography, PE paper

Rephoto: Edouard Boutinaud

SEMJON CONTEMPORARY
GALERIE FÜR ZEITGENÖSSISCHE KUNST





Gerda Schütte

Selbstportrait

1989, variable sizes

Analog photography, Baryt paper

Rephoto: Edouard Boutinaud

SEMJON CONTEMPORARY
GALERIE FÜR ZEITGENÖSSISCHE KUNST

